

Bundesweite Initiative Demenz und Migration

Demigranz

Sümeyra Öztürk

Berlin, 18.11.2019

Ein Projekt von



Demenz Support Stuttgart
Zentrum für Informationstransfer

Gefördert von

Robert Bosch **Stiftung**

Demenz Support



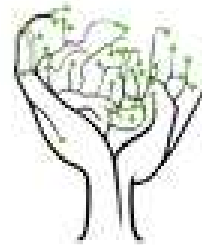
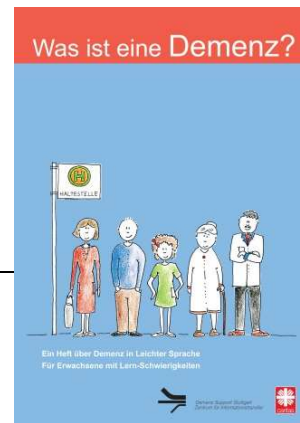
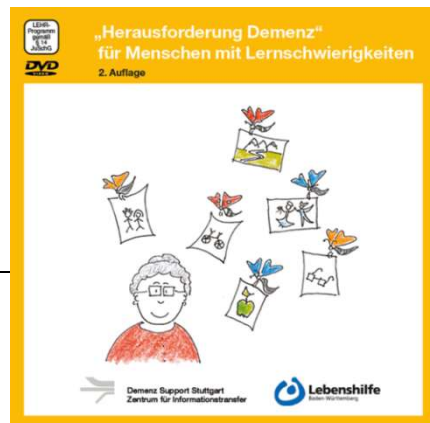
Demenz Support Stuttgart
Zentrum für Informationstransfer



Ambulante WG's



Bauernhöfe als Lebensorte
für Menschen mit Demenz



INTERMEM

Interactive Memories

Technikgestützte Biografiearbeit und
Erinnerungspflege

Bundesweite Initiative
Demenz und Migration



www.demenz-support.de



Hürden und Zugangsbarrieren



*Demenz Support Stuttgart
Zentrum für Informationstransfer*

**Behörden und Ämter
sind negativ behaftet
(Grund: z.B.
Erfahrungen mit der
Ausländerbehörde)**

**Unkenntnis über
Rechte, Möglichkeiten
und Unterstützung**

**Sprachbarrieren bei
Angehörigen beim
Zugang zu Angeboten**

**Kaum Zugang zu
Versorgungssystem,
sind unterversorgt**

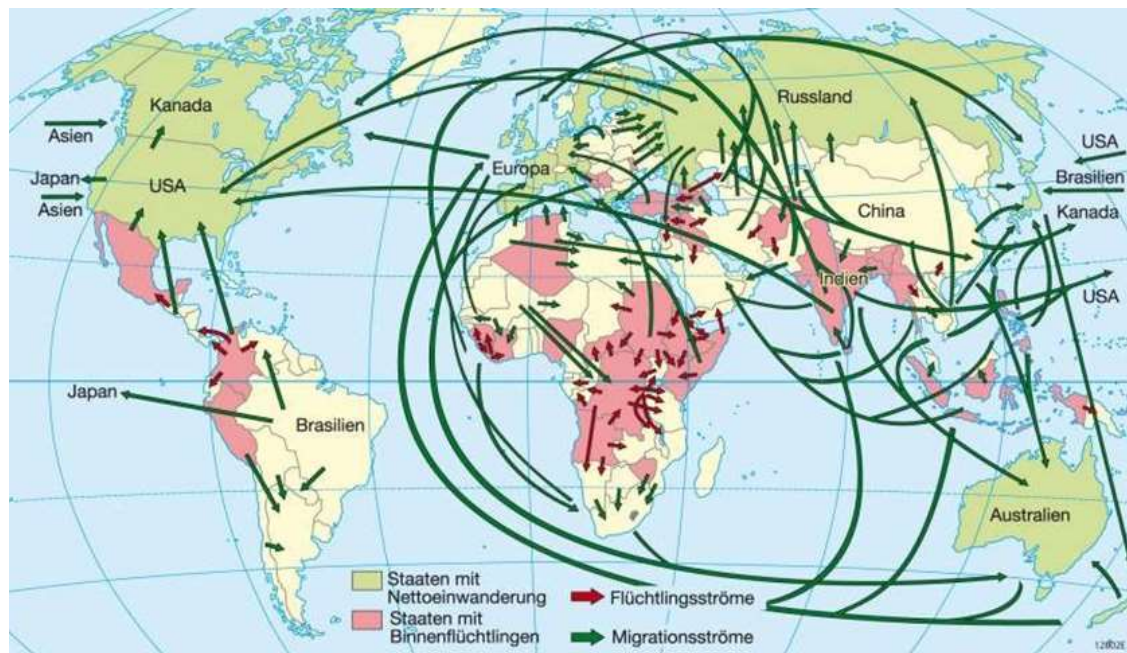
**wenig kultursensible
Dienste oder
Beratungsstellen**



Flucht weltweit



Demenz Support Stuttgart
Zentrum für Informationstransfer

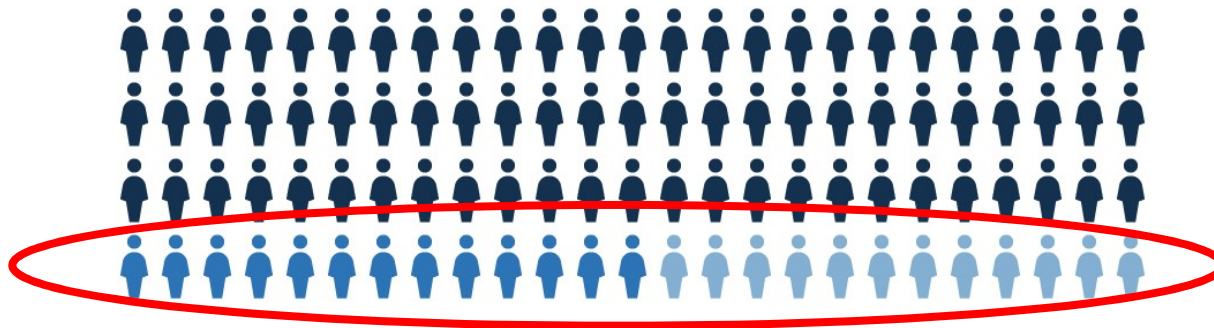


Ende des Jahres 2018
waren **70,8 Millionen**
Menschen weltweit auf
der Flucht

Migration in Deutschland



*Demenz Support Stuttgart
Zentrum für Informationstransfer*



Jede **vierte Person** in Deutschland hatte 2018 einen Migrationshintergrund

Quelle: Statistische Bundesamt (Destatis)

Fachlicher Beirat



Demenz Support Stuttgart
Zentrum für Informationstransfer

Demigranz

Bundesweite Initiative
Demenz und Migration



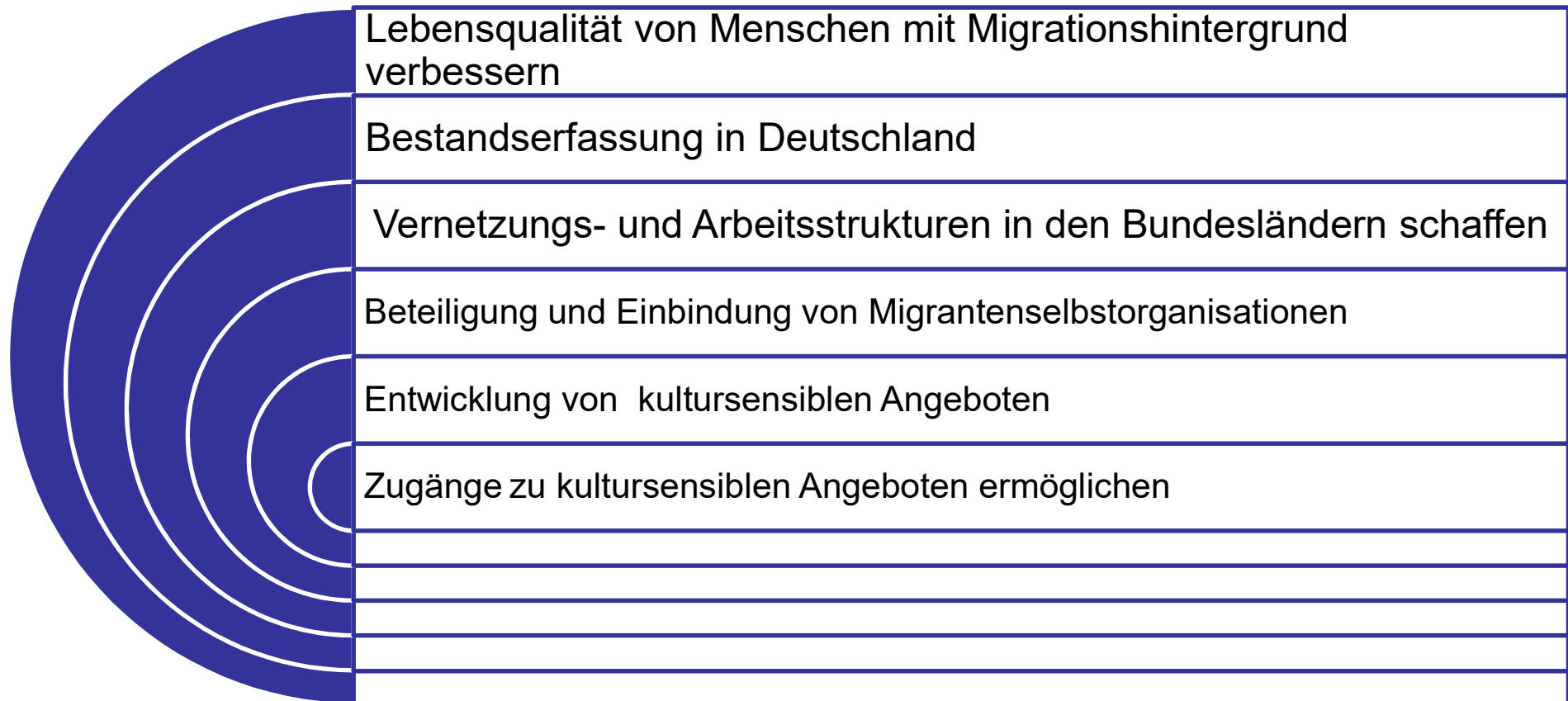
DeMigranz wird inhaltlich und fachlich begleitet durch

- Bundesarbeitsgemeinschaft der Immigrantenverbände in Deutschland e.V.
- Bundesarbeitsgemeinschaft der Senioren-Organisationen e.V.
- Bundesministerium für Familie, Senioren, Frauen und Jugend
- Deutsche Alzheimer Gesellschaft – Selbsthilfe Demenz e.V.
- Kuratorium Deutsche Altershilfe Wilhelmine-Lübke-Stiftung e.V.
- „Universitäten und Wissenschaft“

DeMigranz – Ziele



*Demenz Support Stuttgart
Zentrum für Informationstransfer*



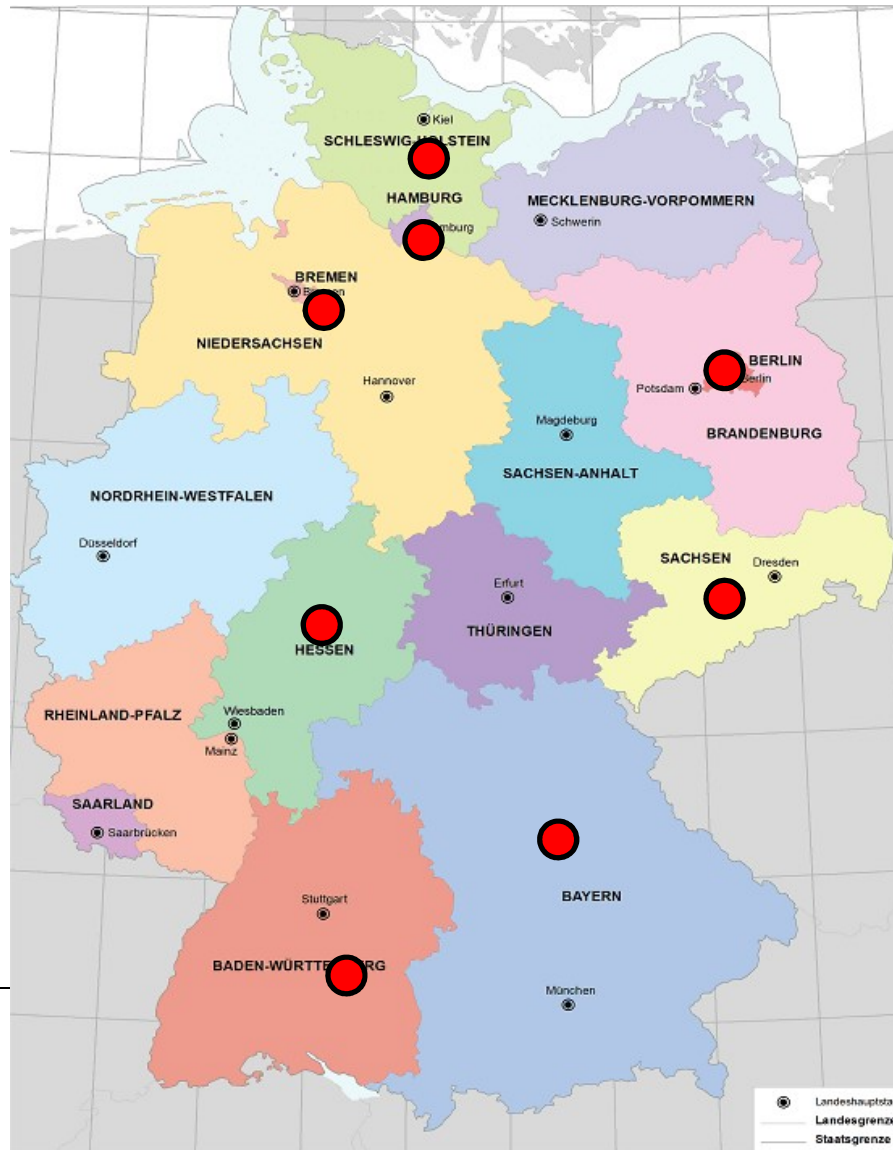


- Suche von Akteuren
 - Sondierungsgespräche
 - Bildung von Arbeitskreisen
 - Netzwerke in den Ländern schaffen
 - „Geburtshelfer“ der Initiativen in den Ländern
 - DeMigranz moderiert die Prozesse in den Ländern
-
- **bundesweite Vernetzung ermöglichen**

DeMigranz heute



Demenz Support Stuttgart
Zentrum für Informationstransfer



- Bestandsaufnahme des jeweiligen Bundesland
 - Sammlung demographischer Daten
 - Einbindung unseres Kooperationspartners
 - Ermittlung Angebotsstruktur
 - Identifizieren von Akteuren im Themenfeld
 - Einbindung von Migrantenorganisationen
- Individuelle Zugänge
- Angebote maßgeschneidert auf die Ausgangssituation
- Vorhandene Ressourcen nutzen

Picture: <https://www.prospektverteilung-hamburg.de/?p=bundeslaender>

Völkertabelle 1726



Demenz Support Stuttgart
Zentrum für Informationstransfer

Kurze Beschreibung der In Europa-Bestimmlichen Völkern Und Ihren Eigenschaften.

Namen.	Spanier.	Frankos.	Wälisch.	Teutscher.	Engländer.	Schwöb.	Polack.	Ynger.	Muskawit.	Türk oder Griech.
Sitten.	Hochmüthig.	Leich sinig.	Hinderhältig.	Offenherzig.	Wohl Gestalt.	Stark und Groh.	Bäurisch.	Yntrey.	boßhaft.	Abrüweter.
Und Eigenschaften	Wunderbarlich	Und gesprächig	Eiferichtig.	Ganz Gut.	Lieb-reich.	Graus-sam.	Hochwilder.	Alle Grausamst	Gut Yngerisch	Lung Teufel.
Verstand	Klug und Weis.	Kirlichig.	Scharfsinig.	Wizig.	Immuthig.	Hartknätig.	Yering Ahlent.	Nochweniger.	Gar Nichts.	Oben Auk.
deren Eigenschaften	Mäntlich.	Hindisch.	Wie iederwill.	Über Allmit	Weiblich.	Ynertendlich	Mittelmäßig.	Blutbegirig.	Ynertlichtröh	Särtlich.
Wissen-schaft	Schrißtlehrer	In Ariasachen	Geistlichen Recht	Weltlichen Rechte	Welt Weis.	Freuen Künsten	In Unerchilichen Sprachen	Lademischer Sprach	Krichischer Sprache	Politicus.
Der Kleidung.	Schebaar.	Ynbeständig	Schön.	Tracht alles Nach	Frantzösisch heart	Von Löder.	Lang Röckig.	Viel Färbig.	Wäl bößhen.	Weiber Art.
Ynzügent.	Hoffärtig.	Betrügerisch	Geillichig.	Verchwenderisch	Ynruhig.	Über Ylaubetisch	Yraller.	Veräther.	Gar Verätherisch	Veräterischer.
Lieben.	Schrob und Rüm	Den Krieg.	Das Gold.	Den Trundt.	Die Wohlkuff	Költlich heissen	Den Udl.	Die Aufruhe.	Den Brügl.	Selbstleigne Lieb
Krankheiten.	Verstopfung.	In Ligner	In bößer seuch.	In bodogrä.	Der schwind suchl	Der Wollersucht.	Dendurchbruch	And der freis.	In Reichen.	In Schwachheit
Ihr Land.	Ist fruchtbaar	Wohlgearbeit	Und Wohlthia	Gut.	Fruchtbaar.	Bergig.	Waldich.	Und goldreich.	Voller Lih.	In Liebreiches
Kriegs Yngent	Groß Muthig.	Yrg listig.	Kirlichig.	Ynüberwindlich	In See Held.	Ynuerzacht.	In Gestimt.	Aufriererisch.	Miesamb.	Gar saul.
Gottesdienst	Der aller beste.	Gut.	Schwas besser.	Noch Andächtiger	Wie der Mond	Kirigin glauben	Glaubt Allerley	Ynmüessig.	In Abtriniger.	Yneinefolchen
für Ihren herrn	Einen Monarchen	Eine König	Einen Bäterärch	Einen Kaiser.	bald den ball jeme	Freue Herrschaft	Einen Erwelden.	Eine Unbeliebigen	Einen Freimüthigen.	In Yhiran.
Sabnallberstuf	In Srüchien.	In Waren	In Wein.	In Yelräid.	An sich Weid.	An Yrch Kruben	An Bößwerch.	In Allen.	In Ymmen.	Und weichen sachen
Verreiben.	Mit Spillen.	Mit betrogen	Mit Schwächen.	Mit Trindcken.	Mit Arbeiten	Mit Essen.	Mit Yanden.	Mit Niessigeben	Mit schlaffen.	Mit Kränkeln.
Mit denen Thiren	In Löwen.	In Yuchsen.	Einen Yuchsen.	Einen Löben.	Einen Pferd.	Einen Ochsen.	Einen Bern	Einen Wollfen	In Esel.	Einer Katz.
Ihr Leben Ende	In Bößh.	In Krieg.	In Kloster.	In Wein.	In Wasser.	Auf der Erd	In stall.	beym säwel.	In Schnee.	In betrug.



	Spanier	Franzosen	Italiener	Deutsche	Engländer	Schweden	Polen	Ungarn	Russen	Türken oder Griechen
Auftreten	Hochmütig	Leichtsinnig	Hinterhältig	Offenherzig	Angenehm	Groß und stark	Bäuerisch	Untreu	Boshaft	Wie das Aprilwetter
Natur und Charakter	Wunderbar	Freundlich und gesprächig	Eifersüchtig	Ganz gut	Liebenswert	Grausam	Noch wilder	Am grausamsten	Wirklich ungarisch	Lügendeufel
Verstand	Klug und weise	Vorsichtig	Scharfsinnig	Witzig	Anmutig	Hartnäckig	Geringschätzig	Geringschätziger	Gar nichts	Dumm
Eigenschaften	Männlich	Kindisch	Opportunistisch	Immer dabei	Weiblich	Undurchschaubar	Mittelmäßig	Blutgierig	Unendlich grob	Zärtlich
Wissenschaften	Schriftgelehrt	Kriegskunst	Kirchenrecht	Rechtswesen	Geographie	Freie Künste	Sprachwissenschaften	Latein	Griechisch	Betrügerische Politik
Kleidung	Ehrbar	Unbeständig	Ehrsam	Macht alles nach	Nach französischer Mode	Leder	Langröckig	Vielfarbig	Pelze	Weibisch
Untugenden	Eitel	Betrügerisch	Lüstern	Verschwenderisch	Ruhelos	Abergläubisch	Verfressen	Verräterisch	Noch verräterischer	Am verräterischsten
Vorlieben	Ehre und Ruhm	Krieg	Gold	Trinken	Vergnügungen	Köstliche Speisen	Adel	Aufruhr	Prügel	Selbstverliebtheit
Krankheiten	Verstopfung	Syphilis	Schlimme Seuche	Podagra	Schwindsucht	Wassersucht	An den Durchbruch	An der Fraisen	Keuchhusten	Entkräftung
Ihre Länder	Fruchtbar	Gut bestellt	Ansehnlich und angenehm	Gut	Fruchtbar	Bergig	Waldreich	Reich an Früchten und Gold	Vereist	Lieulich
Kriegstugenden	Großmütig	Arglistig	Vorsichtig	Unüberwindlich	Seehelden	Unverzagt	Ungestüm	Auführerisch	Mühsam	Faul
Religiosität	Herausragend	Gut	Etwas besser	Sehr fromm	Veränderlich wie der Mond	Eifrig im Glauben	Glaubt allerlei	Tatkräftig	Ein Ungläubiger	Ein Ebsolcher
Erkennen als ihren Herrscher an	Einen Monarchen	Einen König	Einen Patriarchen	Einen Kaiser	Mal diesen, mal jenen	Freie Herrschaft	Einen Erwählten	Einen Bestimmten	Einen Freiwilligen	Einen Tyrannen
Haben Überfluss	an Früchten	an Waren	an Wein	an Getreide	an Fischgründen	an Erzbergwerken	an Pelzen	an allem	an Bienen	An zarten und weichen Sachen
Zeitvertreib	Spielen	Betrügen	Schwätzen	Trinken	Arbeiten	Essen	Streiten	Müßiggehen	Schlafen	Kränkeln
Gegenstück in der Tierwelt	Elefant	Fuchs	Luchs	Löwe	Pferd	Ochse	Bär	Wolf	Esel	Katze
Ihr Lebensende	Im Bett	Im Krieg	Im Kloster	Im Wein	Im Wasser	Auf der Erde	Im Stall	Unter dem Säbel	Im Schnee	Beim Betrug

Innere Bilder



Demenz Support Stuttgart
Zentrum für Informationstransfer

***„.... Die leben schon
60 Jahre hier und
können immer noch
kein Deutsch?“***

***... Warum wollen die
eigentlich immer für
sich bleiben? Jetzt
auch noch
spezialisierte
Wohnformen....“***

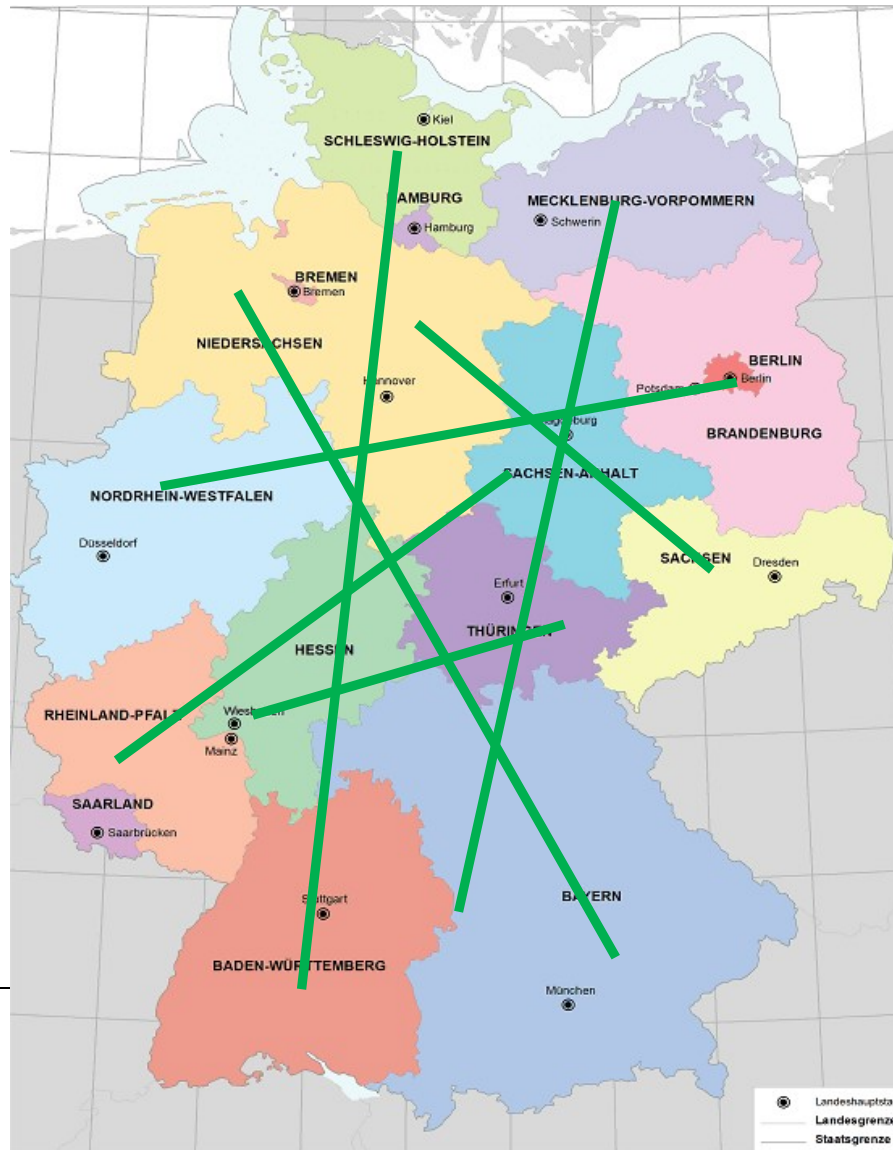


Unsere Erfahrungen



*Demenz Support Stuttgart
Zentrum für Informationstransfer*

- Kultursensible Angebote in einer Region wissen nichts von einander
 - Raus aus starren „deutschen“ Zeit- und Denkstrukturen
 - ... es wir immer eine erste Generation geben
-



Bundesweites Netzwerk aufbauen

Gemeinsame Website mit der Deutschen Alzheimer Gesellschaft

www.demenz-und-migration.de

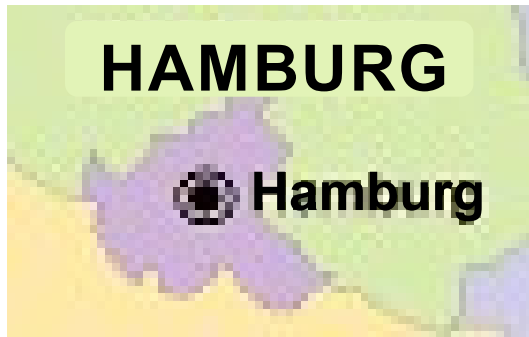
Migrantengruppen vernetzen sich

Nachhaltiger Ansatz – Akteure identifizieren, die das Thema weitertragen

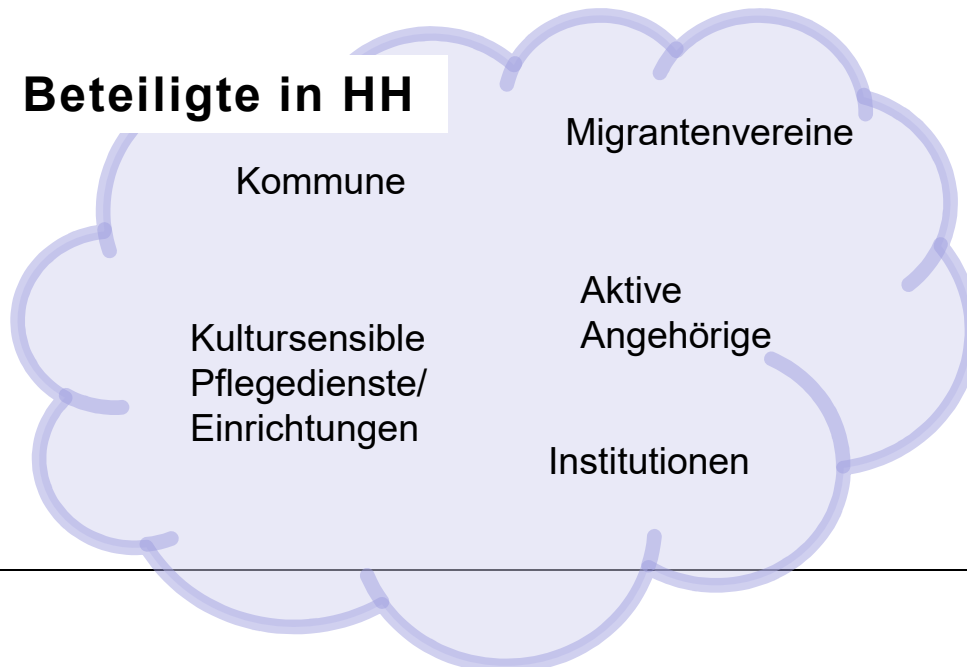
Praxisbeispiel Hamburg



Demenz Support Stuttgart
Zentrum für Informationstransfer



Beteiligte in HH



- **Kooperationspartner:**
- Koordinationsstelle Leben mit Demenz in Hamburg
- **Etappen/ Vorgesehenes:**
- Sondierungsgespräch, TN wichtige Akteure
- Kooperationsvertrag
- Breit gefächerte Einladung von Personen die aktiv sind
- WS zur Themenfindung
- Gründung AG Migration und Demenz

Bsp. Wohngemeinschaft



*Demenz Support Stuttgart
Zentrum für Informationstransfer*

KUKUK-TV FRAGT:

Die WG wurde vor fast drei Jahren ins Leben gerufen.

Was hat diese Wohngemeinschaft am Anfang für Sie dargestellt und wie ist es heute.

Welchen Platz hat die WG heute in Ihrem Leben?

Link zum Beitrag:

<https://www.youtube.com/watch?v=6LDx2duWwmY>

Multi-kulti Hamburg



*Demenz Support Stuttgart
Zentrum für Informationstransfer*

- Ambulante Pflege
- Tagespflege
- Betreutes Wohnen, 18 WE
- Wohngemeinschaft für Menschen mit Demenz, 10 Zimmer



MULTI-KULTI GmbH
Gesundheits-und Pflegedienst International
www.multi-kulti-pflegedienst.de



- Im Quartier eingebunden
 - Hamam offen für alle
 - Abgestufte Angebote
-



Hier könnte noch ein Titel/eine
Headline stehen



Das StäB-GER-Team

Pflegeteam:

Gabriele Benninger
Ewa Funaro
Awada Lokaj
Tanja Szabo

Ergotherapie:

Caroline Baßler

Ärzte:

Dr. med. Carola Bruns
Dr. med. Stephanie Haug

Kontakt:

Klinikum Stuttgart
Zentrum für seelische Gesundheit
Klinik für Psychiatrie und Psychotherapie für Ältere
Prießnitzweg 24
70374 Stuttgart
E-Mail: StaeB.Ger@klinikum-stuttgart.de

Dr. med. Carola Bruns
Oberärztin
E-Mail: c.bruns@klinikum-stuttgart.de

Frau Wagner-Thiele
Behandlungskordinatorin
Telefon: 0711 / 278 – 22824
Fax: 0711 / 278 – 22836

www.klinikum-stuttgart.de

Projekt: NaschDom



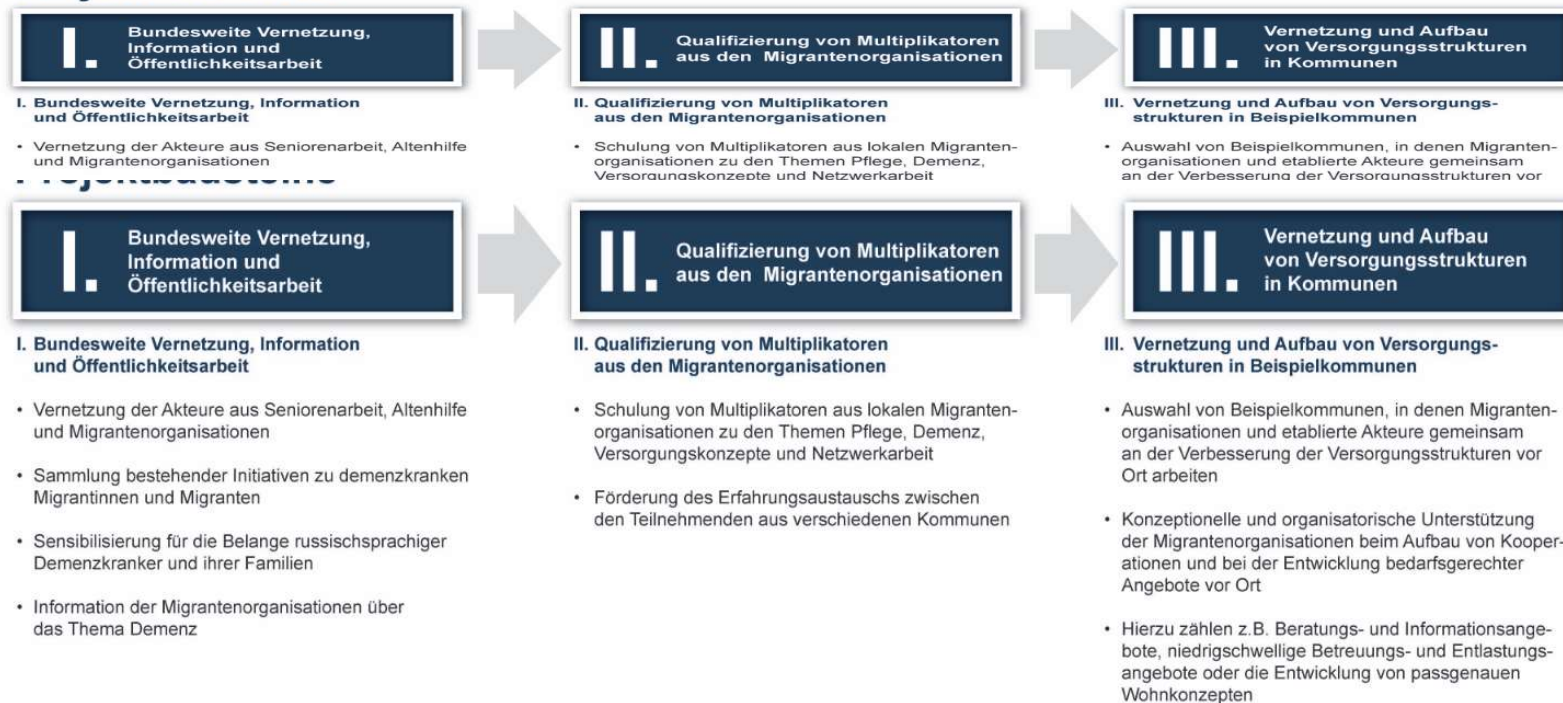
Demenz Support Stuttgart
Zentrum für Informationstransfer

Zielgruppen

- **Russischsprachige Demenzerkrankte:**
Abbau von Barrieren, gleichberechtigter Zugang zu Versorgungsangeboten und Entwicklung kultursensibler Versorgungskonzepte
- **Pflegende Angehörige und Familien:**
Information, Beratung und Entlastung, Verbesserung der Vereinbarkeit von Beruf und Pflege
- **Migrantenselbstorganisationen (MSO):**
Erweiterung ihrer Arbeit im Hinblick auf Seniorinnen und Senioren, Eröffnung neuer Beschäftigungsfelder, Stärkung ihrer Rolle als Koordinatoren und Vermittler, Einbindung bürgerschaftlichen Engagements
- **Seniorenorganisationen:**
Interkulturelle Öffnung, Mitwirkung in Tandemprojekten mit Migrantenselbstorganisationen
- **Altenhilfe und ambulante Pflegedienste:**
Interkulturelle Öffnung, Hilfe beim Zugang zur wachsenden Gruppe älterer Migranten und bei der Gewinnung von Beschäftigten mit Migrationshintergrund, partnerschaftliche Entwicklung von Angeboten
- **Kommunen:**
Vernetzung von Altenhilfe und Migrantenhilfe, Steuerung und Sicherung von bedarfsgerechten Versorgungsangeboten (dringlicher bei hohem Anteil der älteren Migrantenbevölkerung)
- **Weitere:**
z.B. Einbezug von Wohnungsunternehmen bei der Entwicklung von Wohnangeboten (z.B. Demenz WGs) und quartiersnahen Dienstleistungsangeboten



Projektbausteine



Kultursensible Pflege



Demenz Support Stuttgart
Zentrum für Informationstransfer

- Interkultureller Pflegedienst, Ulm
- Fachschule für Altenpflege der Diakonie, Friedrichshafen



Download unter https://sozialministerium.baden-wuerttemberg.de/fileadmin/redaktion/m-sm/intern/downloads/Downloads_Pflege/Inno-programm-Pflege-2013_Abschlussbericht_AWO_InterkulturellerPfleagedienst-Ulm.pdf
Download unter https://www.diakonisches-institut.de/images/Aktuelles/News2016/Brosch%C3%BCre_-_interkulturelle_Pflege_April_2015h_-_GANZ_IN_GR%C3%9CN.pdf

Projekt ProMi: Evangelische
Gesellschaft Stuttgart, Förderung
durch Robert Bosch Stiftung und
Bürgerstiftung (3 Jahre)

- Qualifizierung Ehrenamtlicher mit
MHG
 - Ehrenamtliche Besuchsdienst in
der Familie
 - Stundenweise Betreuung von
Betroffenen, um Angehörige zu
entlasten
 - Unterstützung beim Ausfüllen von
Anträgen etc.



Demenzlotsen mit ik-Kompetenz



Demenz Support Stuttgart
Zentrum für Informationstransfer

- Projektträger: Verein casa in Berlin Spandau über die Abteilung Gesundheit des Bezirksamtes
- Schulungsreihe: 4 Module (1 x Interkulturelle Kommunikation, Info Demenz etc.)
- Kostenfreie Teilnahme
- Weiterer Ausbau...



➔ **Ehrenamtlich unterstützen Betroffene und Angehörige und stellen Verbindungen zu Gesundheits- und Pflegeeinrichtungen her**

Angehörige unterstützen



Demenz Support Stuttgart
Zentrum für Informationstransfer

Demenz- und
Pflegebegleitungskurs für
türkische Migrantinnen:
Landratsamt Tuttlingen -
Fachstelle für Pflege und
Senioren

SUCHE

schwäbische

AB

TUTTLINGEN

Türkische Migrantinnen werden Demenzbegleiter

LESEDAUER: 2 MIN



Die Teilnehmerinnen mit Ramona Storz (links) und Marianne Thoma (Zweite von rechts). (Foto: pr)

https://www.schwaebische.de/landkreis/landkreis-tuttlingen/tuttlingen_artikel,-t%C3%BCrkische-migrantinnen-werden-demenzbegleiter-_arid,10581266.html

Informationsmaterialien



Demenz Support Stuttgart
Zentrum für Informationstransfer

- Informationen in verschiedenen Sprachen über:
 - Demenz
 - Depression
- Vordrucke zu Vorsorgevollmacht und Patientenverfügung
- Filme

Demigranz – „Bundesweite Initiative Demenz und Migration“

Informationsmaterialien und Formulare in **griechischer Sprache**



Η μητέρα μου / ο πατέρας μου δεν θυμάται σχεδόν τίποτα
Είναι λογικό να συμβαίνει αυτό με την ηλικία ή αποτελεί σημάδι άνοιας?

Landesgesundheitsamt Baden-Württemberg
9 Seiten
2016

Download unter:
www.gesundheitsamt-bw.de/SiteCollectionDocuments/03_Fachinformationen/Fachpublikationen+Info-Materialien/demenz_de_greco.pdf



Άνοια
Ένα Πολυδιάστατο Πρόβλημα
Informationen zum Krankheitsbild „Demenz“
Netzwerk Demenz, Landratsamt Ravensburg

2016, 22 Seiten

Download unter:
www.zfp-web.de/fileadmin/Freigabe_ZIP_Suedwuerttemberg/Dokumente/Netzwerk_Demenz/Broschuere_griechisch_neu.pdf



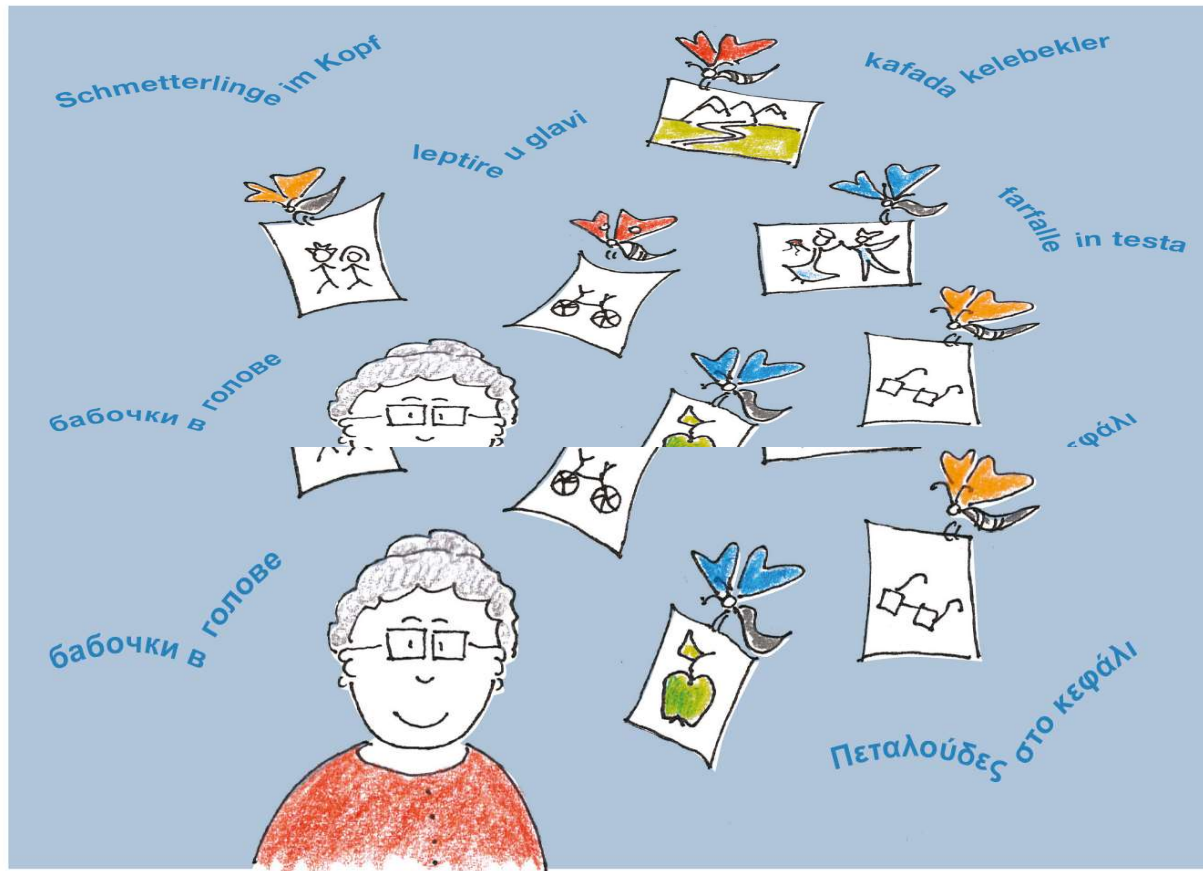
Verschiedene Materialien zum Thema Demenz von Dementia Australia in griechischer Sprache
www.dementia.org.au/resources/greek

Downloads unter <https://www.demenz-support.de/projekte/demigranz>

Vielen Dank für Ihre Aufmerksamkeit



Demenz Support Stuttgart
Zentrum für Informationstransfer



Kontakt: s.oetztuerk@demenz-support.de; c.kuhn@demenz-support.de;
a.rutenkroeger@demenz-support.de