

Deutsche Fernsehlotterie
Stiftung Deutsches Hilfswerk

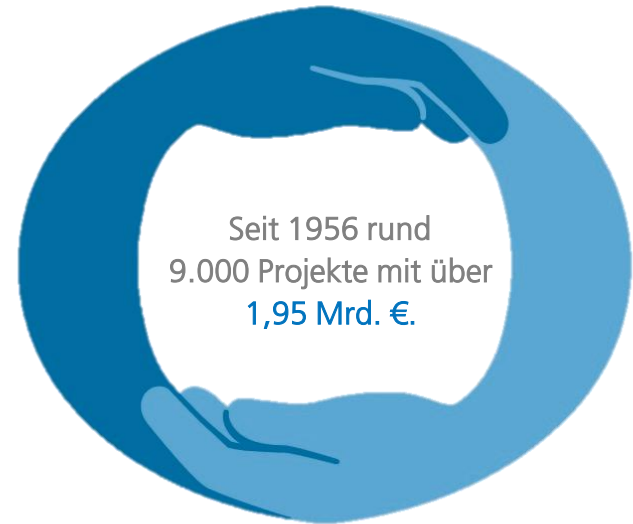
Gemeinsam für ein solidarisches Miteinander

Würzburg, 24. Juni 2019

Das Tandem für den guten Zweck

**DU BIST
EIN GEWINN.**

- 👉 Über den Losverkauf der **Deutschen Fernsehlotterie** (gegründet 1956) werden Mittel zur Förderung sozialer Projekte eingespielt und an die **Stiftung Deutsches Hilfswerk** (gegründet 1967) ausgeschüttet.
- 👉 Die Fördermittel werden nach klaren Richtlinien von der Stiftung für soziale Projekte gemeinnütziger Organisationen vergeben.
- 👉 Die Mittelverwendung der Deutschen Fernsehlotterie wird wie folgt aufgeteilt:
 - Fördermittel: mind. 30 %
 - Gewinnausschüttung: mind. 30 %
 - Lotteriesteuer: ca. 17 %
 - Kommunikation und Verwaltung: ca. 13 %



Unternehmensdarstellung

Bilanz 2018

- 👉 Rund 51,5 Millionen Euro für soziale Projekte bundesweit (aus Lotterie-Einnahmen und Rücklagen)
- 👉 366 Projektförderungen
- 👉 Rund 818.438 Lotterie-Gewinner
- 👉 Rund 71 Millionen Euro Gesamtsumme an Gewinnen
- 👉 Autos und Reisen für 216 Mitspieler
- 👉 19 neue Millionäre



Legende (durchschnittliche Förderung pro 1.000 Einwohner in Euro)

- < 500
- 500-999
- 1.000-1.499
- > 1.500

Die Gremien des Tandems

**DU BIST
EIN GEWINN.**

Vorstand der Stiftung (entscheidet über Förderanträge; 12 Mitglieder)

- ARD
- BMFSFJ
- Deutscher Städtetag
- Deutscher Landkreistag
- NDR
- Senat von Berlin
- Freie und Hansestadt Hamburg
- Kuratorium Deutsche Altershilfe
- BAGFW (4)

Kuratorium der Stiftung (9 Mitglieder)

- ARD
- Deutscher Städte- und Gemeindebund
- Kuratorium Deutsche Altershilfe
- AWO Bundesverband
- Diakonie Deutschland
- Deutscher Caritasverband
- Deutsches Rotes Kreuz
- Paritätischer Wohlfahrtsverband
- Zentralwohlfahrtsstelle der Juden in Deutschland

Aufsichtsrat der Fernsehlotterie (4 Mitglieder aus dem Vorstand der Stiftung)

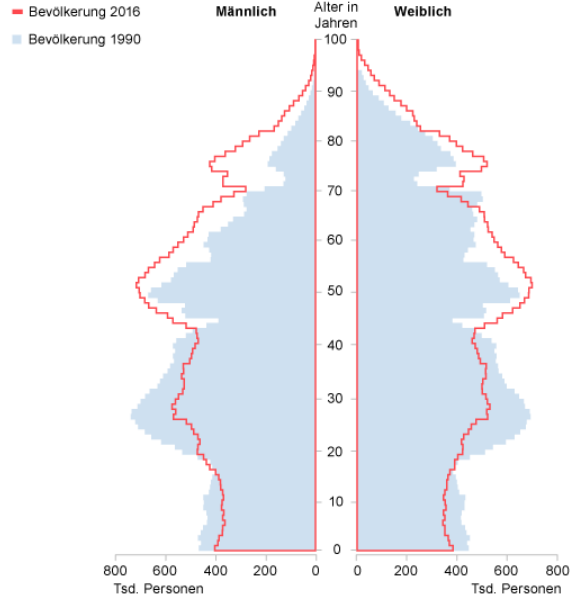
- Deutscher Städtetag
- BAGFW
- NDR
- Freie und Hansestadt Hamburg

Stiftung Deutsches Hilfswerk

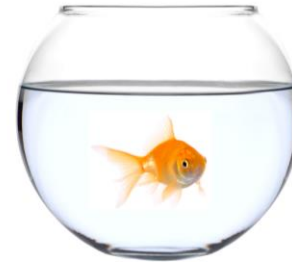
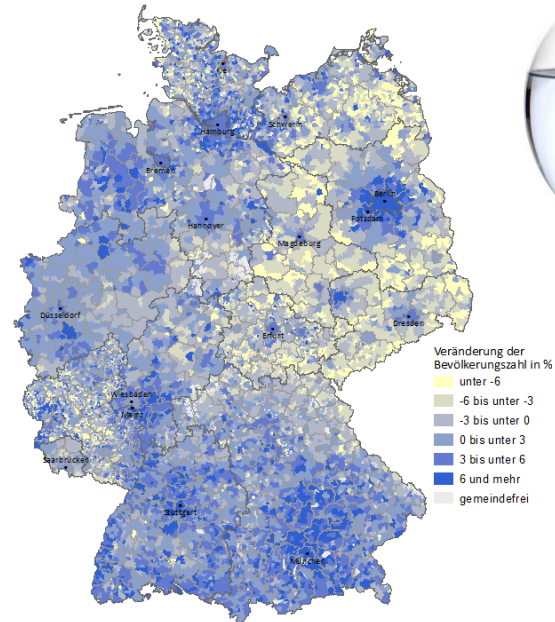
Wo liegen aktuell die größten Herausforderungen unserer Gesellschaft?

DU BIST EIN GEWINN.

Altersaufbau der Bevölkerung 2016
im Vergleich zu 1990 in Tsd.



Bevölkerungswachstum nach Gemeinden, 2011–2016



Unser Ziel: Ein solidarisches Miteinander

**DU BIST
EIN GEWINN.**

*„Die Arbeit der Stiftung ist getragen von dem Gedanken, Menschen zu motivieren und ihnen zu ermöglichen, anderen Menschen zu helfen, um unser **Gemeinwesen zu stärken.**“*

*„Die Stiftung hat [...] die Aufgabe, **soziale zeitgemäße Maßnahmen und Einrichtungen aller Art, insbesondere solche mit Modellcharakter, zu fördern.**“*

Auszüge aus der Satzung



**DU BIST
EIN GEWINN.**

bürgerschaftliches Engagement

Prävention Familien Kinder Jugendliche

Partizipation Menschen mit Behinderung

solidarisches Miteinander

Menschen mit schwerer Erkrankung Demenz

Integration Teilhabe Nachbarschaft

Senioren Quartiersentwicklung

Digitalisierung

Kann unsere Förderung Sie unterstützen?

**DU BIST
EIN GEWINN.**

- 👉 Verschaffen Sie uns eine Vorstellung von Ihrer Idee!
- 👉 Welchem Problem wollen Sie mit Ihrer Idee begegnen?
- 👉 Inwiefern profitieren Demenzkranke von Ihrer Idee?
- 👉 Welche Werte wollen Sie durch Ihre Idee besonders befördern?
- 👉 Welche Organisationen - auch öffentliche Stellen - arbeiten ebenfalls an der Lösung des Problems und inwieweit binden Sie diese in Ihre Idee ein?

Wir leisten Anschubfinanzierung für Ideen, die so noch nicht umgesetzt wurden!

Förderrichtlinien und -kriterien

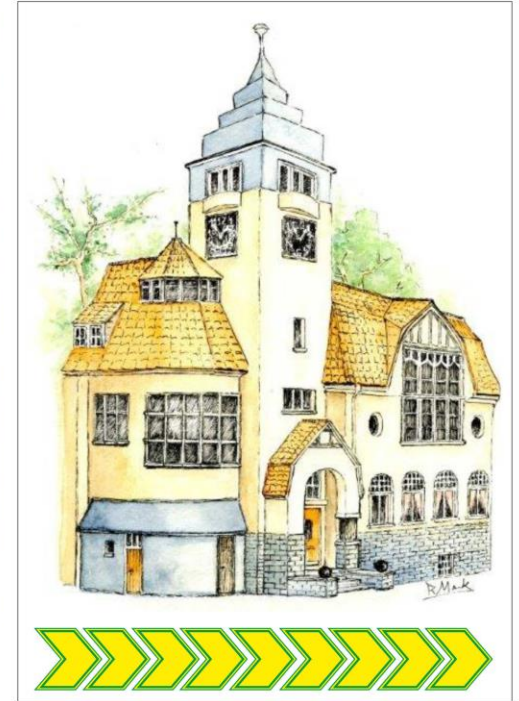
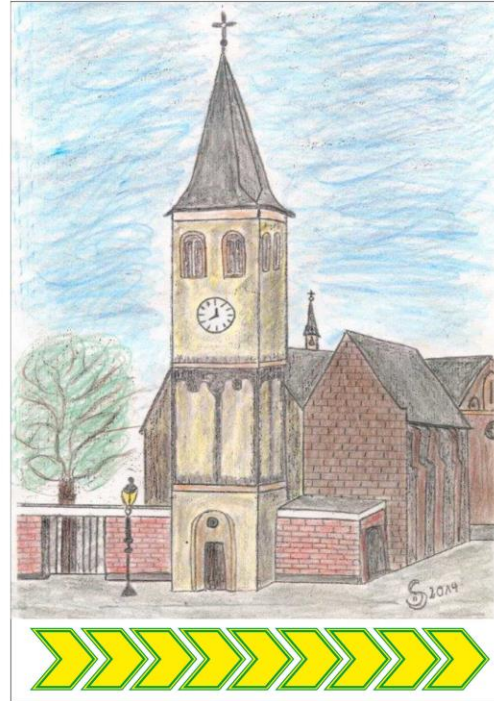
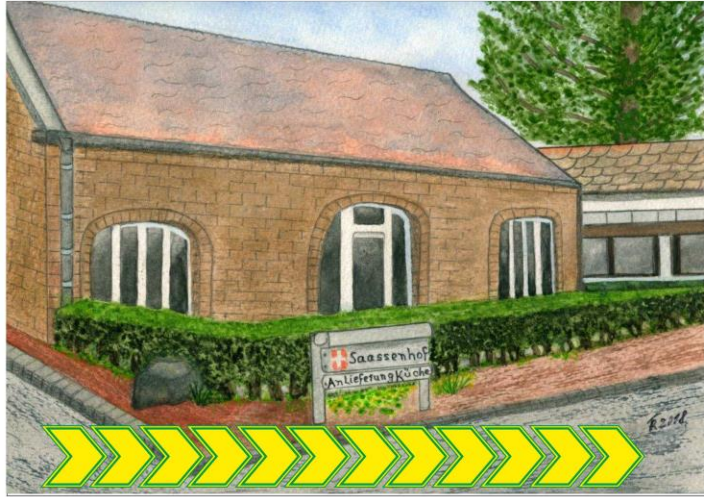
**DU BIST
EIN GEWINN.**

Satzung

Förderrichtlinien

Förderkriterien und -erläuterungen für die Bereiche

- Personal/Honorar
- Quartiersentwicklung
- Baumaßnahmen/Erstausstattung
- ...



Quartiersprojekt „Leben mit Demenz in Fischeln“
ASB Region Düsseldorf



Theaterprojekt „Vergissmeinnicht“,
Nachbarschaftsheim Schöneberg e. V. (Berlin)



Gaming gegen das Vergessen,
Hospital zum Heiligen Geist (Hamburg)

Stiftung Deutsches Hilfswerk

Was gehört zum Antrag?

- 👉 Antragsformular
- 👉 Satzung bzw. Gesellschaftervertrag
- 👉 Vereinsregister- bzw. Handelsregisterauszug
- 👉 Freistellungsbescheid
- 👉 Kostenplan
- 👉 Erläuterung der Maßnahme/Konzeption
- 👉 Befürwortung/fachliche Stellungnahme der Kommune
- 👉 ...

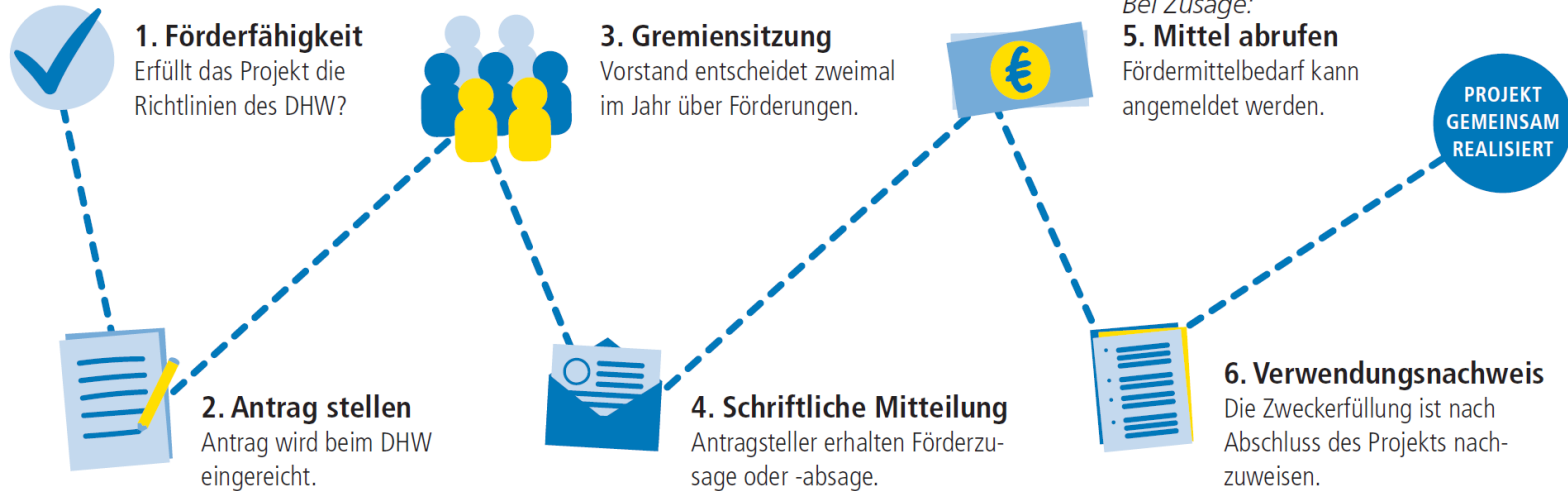
**DU BIST
EIN GEWINN.**



Stiftung Deutsches Hilfswerk

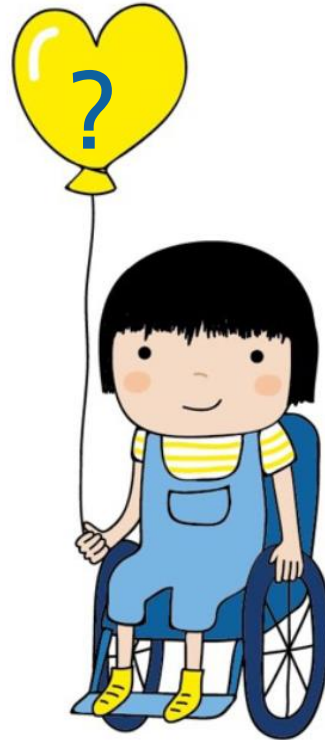
In sechs Schritten zur Förderung

**DU BIST
EIN GEWINN.**



Ausführliche Informationen über unsere Förderkriterien und Unterlagen zur Antragstellung bei der Stiftung Deutsches Hilfswerk finden Sie im Internet: [deutsches-hilfswerk.de](https://www.deutsches-hilfswerk.de)

**DU BIST
EIN GEWINN.**



**DU BIST
EIN GEWINN.**

Kontakt

Eileen Wendel

Stiftungskoordination und Sonderprojekte
040 / 41 41 04-83
e.wendel@deutsches-hilfswerk.de

Felix Forberg

Pressesprecher DHW
040 / 41 41 04-84
f.forberg@deutsches-hilfswerk.de

Ulrich Meyerratken

Fördermittelmanagement und Controlling
040 / 41 41 04-80
u.meyerratken@deutsches-hilfswerk.de

Antragsmanagement

Projekte für Senioren: Ingeborg Pfeiffer

040 / 41 41 04-81, i.pfeiffer@deutsches-hilfswerk.de

Projekte für Kinder und Jugendliche, sonstige: Reto Töllner

040 / 41 41 04-85, r.toellner@deutsches-hilfswerk.de

Projekte zur Quartiersentwicklung

040 / 41 41 04-82, info@deutsches-hilfswerk.de

Bitte kontaktieren Sie uns bei Fragen zu neuen Projektvorhaben und der damit verbundenen Bewerbung um Fördermittel zu folgenden **Sprechzeiten**:

Dienstag von 9:30 Uhr bis 12:00 Uhr

Donnerstag von 14:00 Uhr bis 16:30 Uhr

Vielen Dank für Ihr Interesse!

**DU BIST
EIN GEWINN.**

