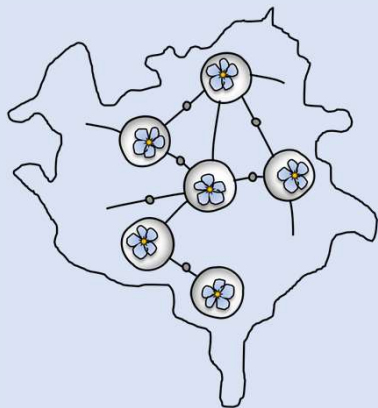


Wir engagieren uns für Menschen mit Demenz.



# Vorstellung des Netzwerkes



Gründung 2008 im  
Rahmen eines  
Modellprojektes  
(2008-2011)

Von 2014 – 2016  
Lokale Allianz für  
Menschen mit  
Demenz

21 Mitglieder aus  
Fachdiensten,  
Organisationen und  
Gruppen der Region

Unser Ziel ist es, die Lebenssituation von Menschen mit Demenz und ihrer Familien zu erleichtern und das Unterstützungs- und Hilfsangebot in der Region immer weiter zu verbessern.

# Vorstellung des Netzwerkes

**Demenz!  
Was nun?**



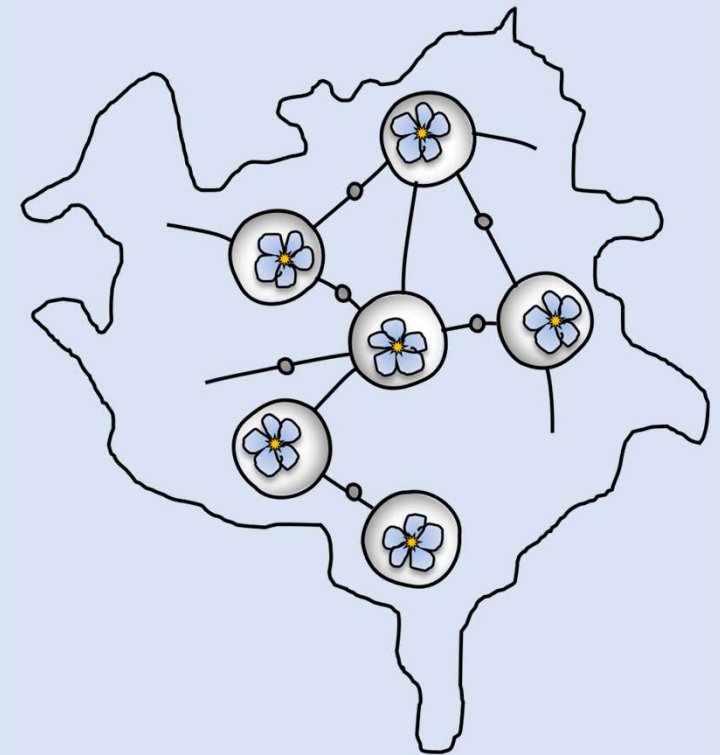
**Vogtländisches  
Netzwerk Demenz**

**Wir engagieren uns  
für Menschen mit  
Demenz**

- Netzwerktreffen der gesamten Gruppe ca. 2-3 mal pro Jahr
- Festlegung der gemeinsamen Aktionen und Schwerpunkte
- Bildung von Steuerungsgruppen aus 5-6 Mitgliedern für die geplanten Aktionen
- gemeinsame Hauptveranstaltung ist der jährlich stattfindende „Thementag Demenz“
- weitere gemeinsame AG: „Demenzdialog-Menschen mit Demenz im Krankenhaus“
- Erfahrungsaustausch, gemeinsame Strategien, gegenseitige Unterstützung bei Veranstaltungen zum Thema (Referatensuche etc.)
- Reflexion und Überprüfung der Ziele

# Finanzierung des Netzwerkes

- Förderung über Netzwerkantrag nach § 45c Abs. 9 SGB XI bei Pflegekassen
- Unterstützung durch Netzwerkpartner z.B. Referenten, Räumlichkeiten, etc.
- Kooperation mit Pflegenetzwerk des Landkreises
- Spenden



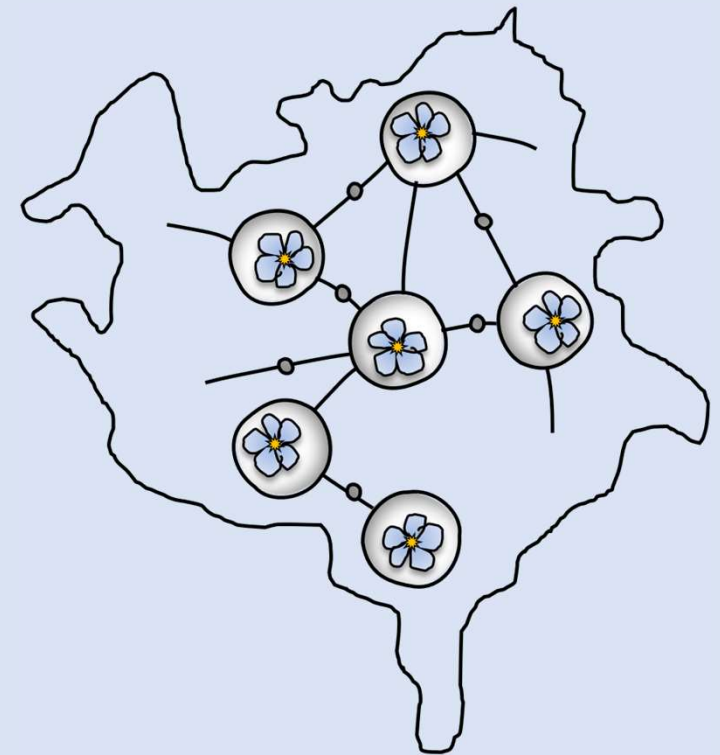
# Förderung nach § 45c Abs.9 SGB XI

## Kommune unterstützt das Netzwerk

- Stellungnahme durch Landkreis ist eine Voraussetzung der Förderung
- Pflegenetzwerk des LK ist aktives Netzwerkmitglied auch in unserem Netzwerk

## Netzwerkpartner unsere wichtigen Akteure

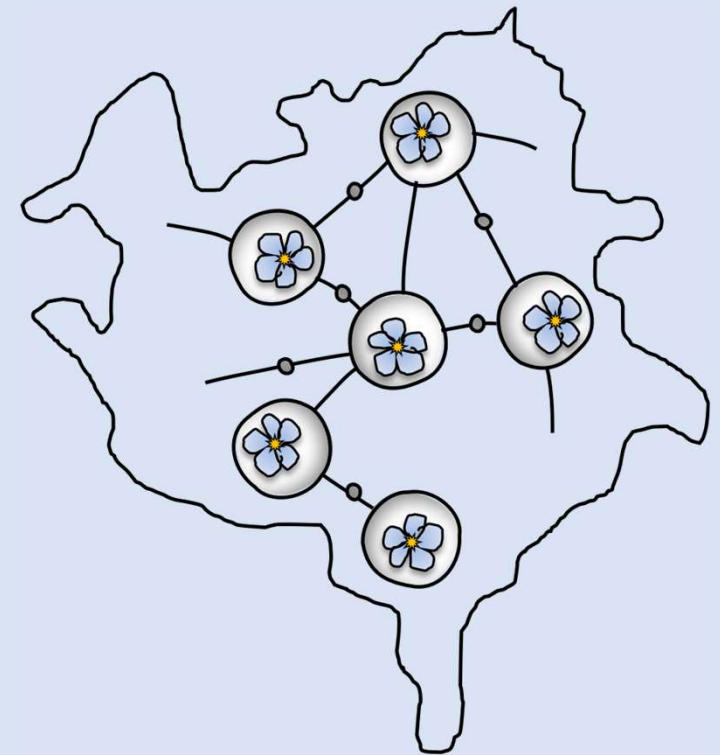
- Caritasverband als Koordinationsstelle und Sprecher des Netzwerkes
- In Kooperationsvereinbarungen gemeinsame Ziele und Schwerpunktsetzung
- Regelmäßige Reflexion



# Förderung nach § 45c Abs.9 SGB XI

## Wichtige Unterlagen beim Antrag:

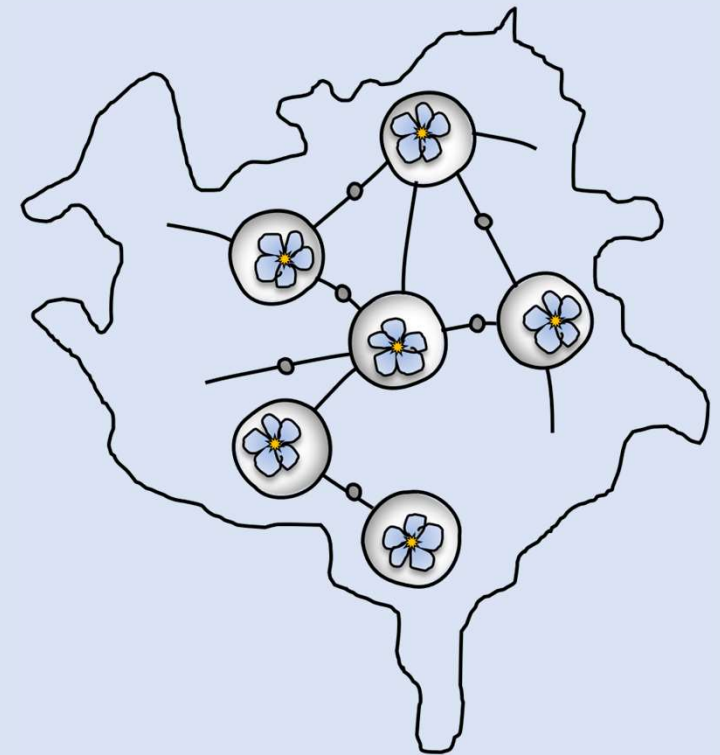
- Stellungnahme durch den Landkreis/kreisfreie Stadt
- Kooperationsvereinbarungen der Mitglieder
- Detaillierter Finanzierungsplan
- Nachweis des Qualitätsmanagements
- Kurzkonzept mit Schwerpunkten



# Förderung nach § 45c Abs.9 SGB XI

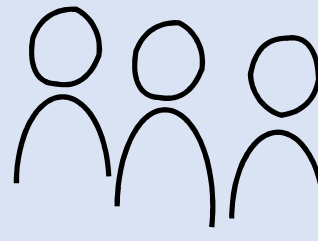
## Wichtige Unterlagen beim Verwendungsnachweis:

- Keine Bewirtungskosten förderbar
- Zahlenmäßiger Nachweis incl. Beleglisten und Belege sind einzureichen
- Tätigkeitsbericht



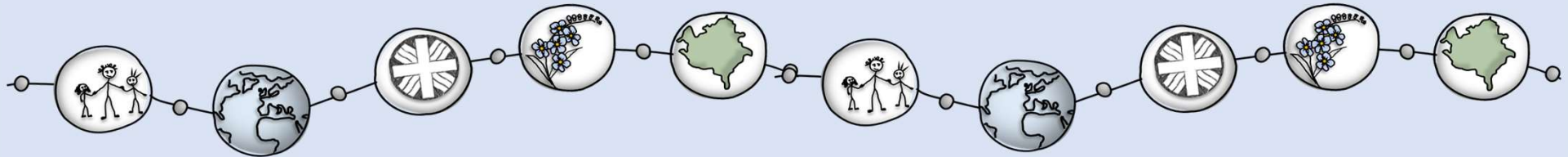
# Unsere Erfahrungen

- Die Zielgruppe am Prozess beteiligen (Beratung, Selbsthilfegruppen einbeziehen)
- Ziele in Kooperationsvereinbarung verbindlich festhalten und überprüfen
- Schwerpunkte setzen
- Öffentlich sichtbar werden und bleiben





# Unsere Erfahrungen



- Etablierung des Netzwerkes in der öffentlichen Wahrnehmung hat viel Zeit gebraucht – nicht gleich die „Flinte ins Korn werfen“
- Wichtig ist eine Koordination, sie bündelt und hält das Netzwerk zusammen.
- Ein gut funktionierendes Netzwerk kann Ressourcen mobilisieren.
- Auch mal etwas neues wagen stärkt Motivation und das Gemeinschaftsgefühl

# Finanzierungsmix



Vogtländisches  
Netzwerk Demenz –  
Förderung §45c Abs.  
9SGBXI



Demenzfachstelle –  
Förderung durch  
Landkreis



Auf- und Ausbau  
ehrenamtlicher  
Strukturen –  
Förderung nach  
SächsPflUVO



Kontaktstelle für  
Nachbarschaftshilfe  
– Förderung nach  
SächsPflUVO



Stiftung Deutsches  
Hilfswerk  
(Fernsehlotterie)



Lokale Allianz für  
Menschen mit  
Demenz



# Kontakt

[www.demenz-vogtland.de](http://www.demenz-vogtland.de)



Felicitas Munser- Demenzfachstelle Caritasverband Vogtland e.V.



03741/ 22 28 32

[demenz@caritas-vogtland.de](mailto:demenz@caritas-vogtland.de)