

SOCIAL MEDIA



Einsteigen und Durchstarten: Erste Schritte zur Öffentlichkeitsarbeit auf Instagram

Digitale Veranstaltung von 9:00 Uhr bis 13:00 Uhr



**Referentin
Marilena Berlan**

Presse- und Öffentlichkeitsarbeit/
Social Media-Management

Demenz Support Stuttgart gGmbH
Zentrum für Informationstransfer
Zeppelinstraße 41
73760 Ostfildern

E-Mail: m.berlan@demenz-support.de

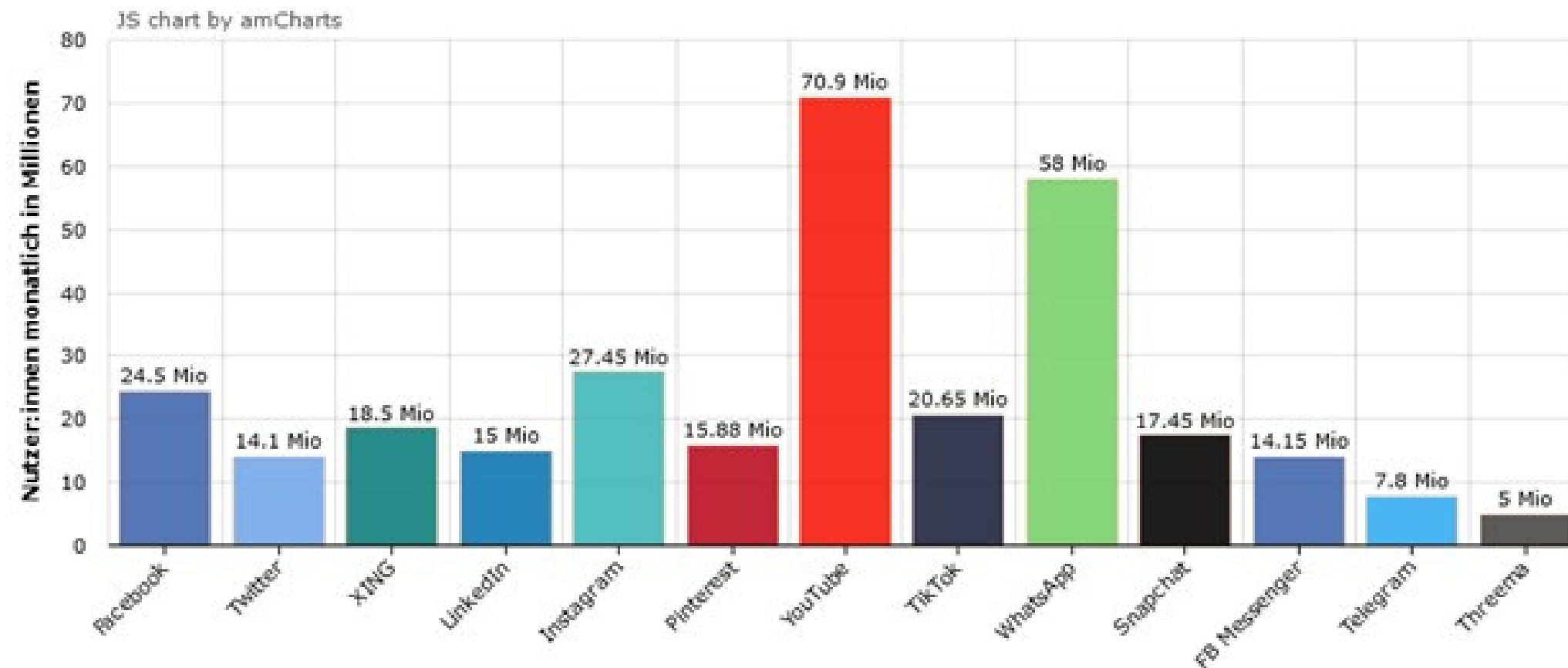
Einführung: Instagram für die Öffentlichkeitarbeit

- Große Reichweite
- Visuelle Kommunikation
- Zielgruppenorientierte Inhalte teilen
- Direkte Interaktion
- Storytelling
- Messbarkeit und Analyse

Einführung: Nutzung von Social-Media-Kanälen in Deutschland

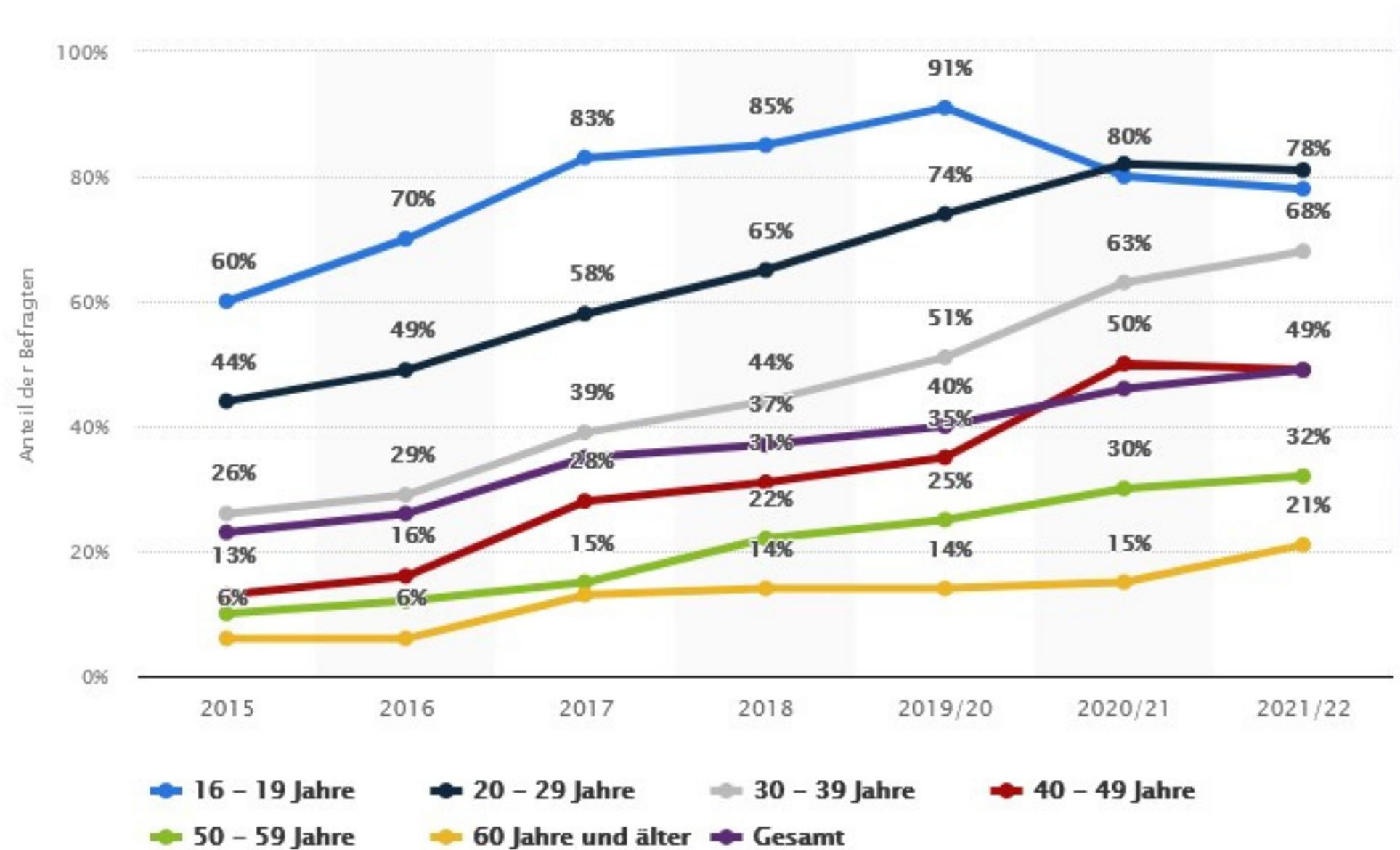
Monatliche Nutzung

Stand: 01/2023



Quelle Grafik: www.kontor4.de

Einführung: Nutzung von Instagram nach Altersgruppe



Nutzerdaten nach Altersgruppe (Stand 2021/22)

16-19 Jahre = 78 %
20-29 Jahre = 81 %
30-39 Jahre = 68 %
40-49 Jahre = 49 %
50-59 Jahre = 32 %
ab 60 Jahre = 21 %

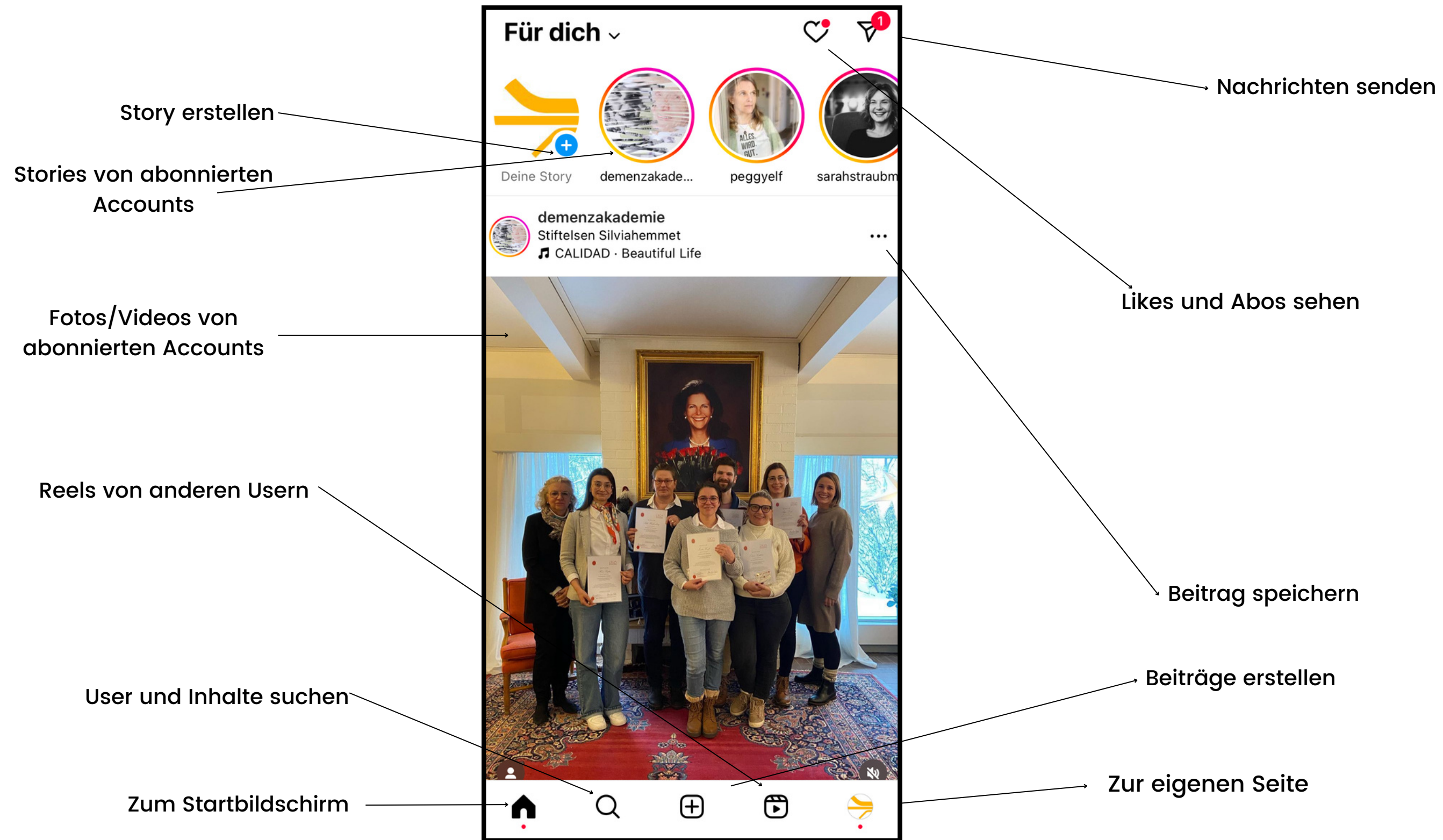
Veröffentlichung Juni 2022
Region: Deutschland

Quelle: Statista

Ablauf

1. **Einführung** 9:00 Uhr - 9:15 Uhr
2. **Grundlagen** 9:15 Uhr - 9:30 Uhr
3. **Strategie-Entwicklung** 9:30 Uhr - 10:15 Uhr
4. **Pause** 10:15 Uhr - 10:30 Uhr
5. **Profil- und Contenterstellung** 10:30 Uhr - 10:45 Uhr
6. **Interaktion - und Netzwerkaufbau** 10:45 Uhr - 11:00 Uhr
7. **Besprechung Fallbeispiele** 11:00 Uhr - 11:30 Uhr
8. **Pause** 11:30 Uhr - 11:45 Uhr
9. **Praktische Gruppenarbeit** 11:45 Uhr - 12:05 Uhr
10. **Besprechung der Gruppenarbeit** 12:05 Uhr - 12:20 Uhr
11. **Abschluss und Fragerunde** 12:30 Uhr - 13:00 Uhr

2. Grundlagen: Das Startbild



2. Grundlagen: Das Profil

Annotations:

- Profilbild
- Profilname
- Link
- Gespeicherte Stories als Highlight
- Anzahl der Beiträge (766)
- Anzahl der Follower (3.135)
- Seiten denen sie folgt (1.984)
- Benutzername (peggyelf)
- BIO
- Feed

2. Grundlagen: Account-Typen

Standard-Profil

- Fotos und Videos posten ✓
- Mit Nutzern interagieren ✓
- Profil privat stellen ✓
- Link setzen in Bio ✓
- Zugriff auf Musik ✓
- Schalten von Anzeigen ✗
- Planen von Beiträgen ✗
- Insights ✗
- Kontakt-Button ✗
- Impressums-Pflicht ✗

Business-Profil

- Fotos und Videos posten ✓
- Mit Nutzern interagieren ✓
- Profil privat stellen ✗
- Insights ✓
- Planen von Beiträgen ✓
- Schalten von Anzeigen ✓
- Kontakt-Button ✓
- Online-Shop ✓
- Zugriff auf Musik ✓
- Impressums-Pflicht ✓

Creator-Profil

- Für Influencer und Personen des öffentlichen Lebens ✓
- Fotos und Videos posten ✓
- Mit Nutzern interagieren ✓
- Profil privat stellen ✗
- Insights ✓
- Planen von Beiträgen ✓
- Schalten von Anzeigen ✓
- Zugriff auf lizenzierte Musik ✓
- Impressums-Pflicht ✓

3. Strategie-Entwicklung



3. Strategie-Entwicklung



3. Strategie-Entwicklung



3. Strategie-Entwicklung



Genaueres Zielgruppen-Bild ermitteln

3. Strategie-Entwicklung: Personas erstellen

- Durch Personas bekommt Ihre Zielgruppe ein Gesicht
- Personas helfen, die Zielgruppe und ihre Bedürfnisse richtig zu verstehen
- Zielgruppen-Beispiel Ozzy Osbourne und Prinz Charles (gemeinsame Merkmale: männlich, Jahrgang 1948, britisch, Person des öffentlichen Lebens, vermögend) -> Personas helfen, den Rockstar vom Prinzen abzugrenzen.

3. Strategie-Entwicklung: Persona erstellen

Beispiel Persona-Template zum Thema Demenz

1. Allgemeine Informationen

Name der Persona: [Fiktiver Name]

Alter: [z.B. 45 Jahre]

Beruf: [z.B. Teilzeit arbeitende Mutter]

Wohnort: [Stadt/Land, Wohnsituation]

Familienstand: [Verheiratet, etc.]



2. Hintergrund und Demografie

Bildungsniveau: [z.B. Hochschulabschluss]

Einkommensniveau: [z.B. Mittelklasse]

Kultureller Hintergrund: [Beschreibung, falls relevant]

Sprachen: [z.B. Deutsch, Englisch]

3. Persönlichkeit und Werte

[Beschreibung der Persönlichkeit, z.B. empathisch, fürsorglich, engagiert]

[Werte, die für die Persona wichtig sind, z.B. Familie, Gesundheit, Bildung]

4. Bezug zu Demenz

[Verbindung zum Thema, z.B. hat einen Elternteil mit Demenz, arbeitet in einem Pflegeheim]

[Spezifische Interessen in Bezug auf Demenz, z.B. Pflegetechniken, neueste Forschungsergebnisse]

5. Informationsverhalten

Bevorzugte Informationsquellen: [z.B. Soziale Medien, Fachzeitschriften, Online-Foren]

6. Ziele und Motivationen

[Kurz- und langfristige Ziele in Bezug auf das Thema Demenz]

[Motivationen, z.B. bessere Pflege für Angehörige, professionelle Weiterentwicklung]

7. Einschränkungen und Bedenken

Was hindert die Persona daran, ihre Ziele zu erreichen, z.B. Zeitmangel, fehlende Ressourcen]

[Bedenken oder Ängste im Zusammenhang mit Demenz]

3. Strategie-Entwicklung: Content

Die 5 wichtigsten Content-Säulen für Instagram:

- Humorvolle Inhalte (z.B. pflege.smile)
- Persönliche Inhalte
- Inspirierende Inhalte
- Inhalte mit Mehrwert
- Inhalte zu Produkten und Dienstleistungen

Wichtig:

- Inhalte sollen die Zielgruppe ansprechen
- Fokus- und Vertiefungsthemen überlegen
- Content-Plan erstellen

3. Strategie-Entwicklung: Content

Content-Formate: 7 Kanäle in einer App

- Beitrag

- Spendenaktion

- Story

- Guides

- Reel

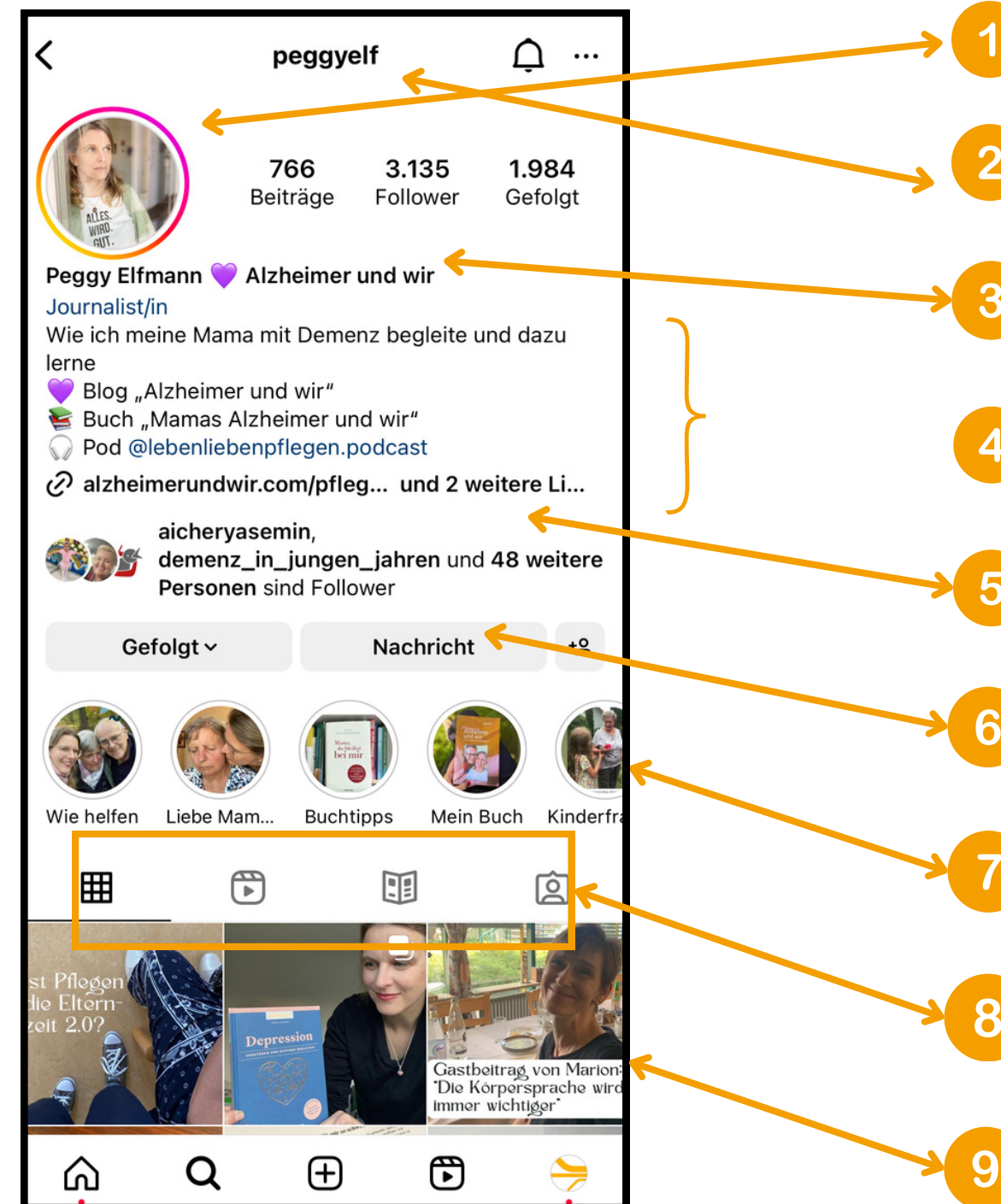
- Shop

- Live

4. Profil- und Contenterstellung

Bausteine eines Instagram-Profiles

- 1 Profilbild
- 2 Benutzernamen
- 3 Name
- 4 Instagram-Bio
- 5 Link
- 6 Kontaktwege
- 7 Story-Highlights
- 8 Beiträge, Reels, Guides, Markierungen
- 9 Instagram-Feed



4. Profil- und Contenterstellung

Instagram-Feed Design-Beispiele

Schachbrett-Feed-Design

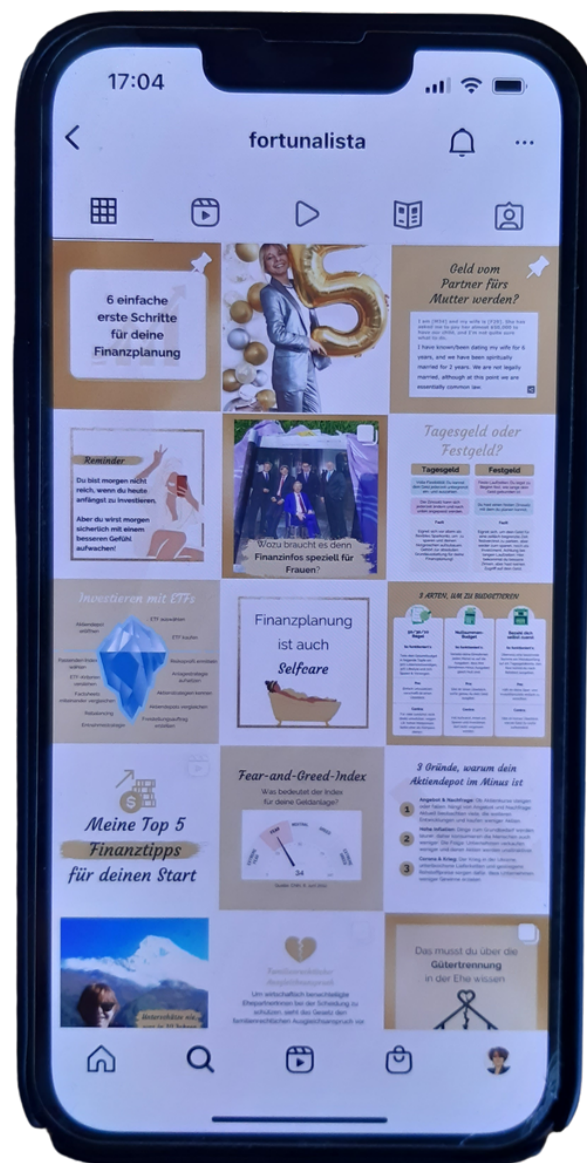
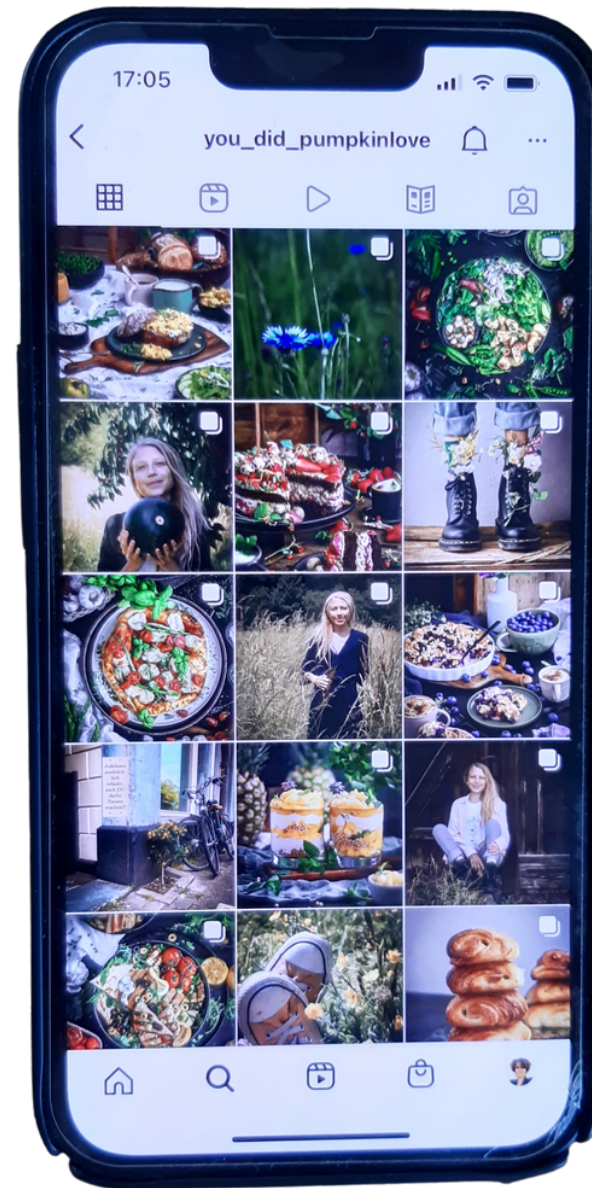
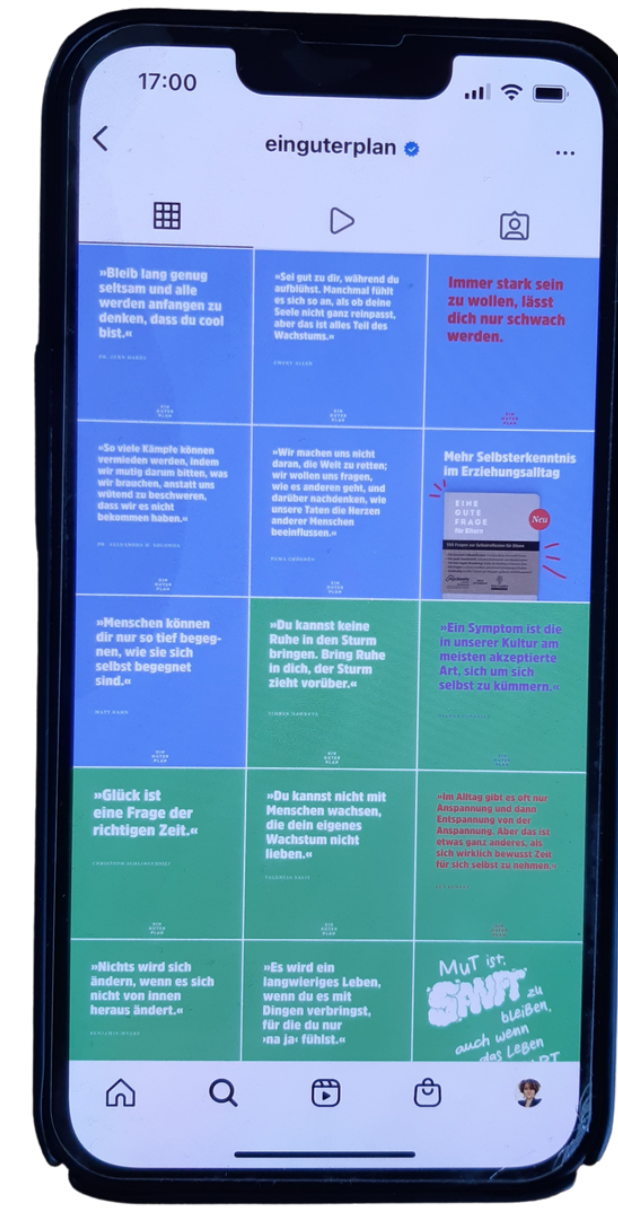


Foto-Feed-Design



Color-Feed-Design



4. Profil- und Contenterstellung

Bausteine eines Instagram-Beitrags

1. Bild

2. Caption

3. Hook

4. Länge

5. Absätze

6. Call to action

7. Hashtag #

4. Profil- und Contenterstellung

Bilder auf Instagram - Einige Tipps

- Kamera oder Handykamera nutzen und nicht über die App-Kamera fotografieren
- Nicht zu viel Filter verwenden
- Dem Filter treu bleiben
- Bestes Licht = Tageslicht!
- Perspektive wechseln

5. Netzwerk-Aufbau

Interaktion auf Instagram ist wichtig, weil...

Aufbau einer Gemeinschaft

Erhöhte Sichtbarkeit und Reichweite

Förderung des Dialogs

Aufbau von Vertrauen und Glaubwürdigkeit

Netzwerkbildung

Engagement wird vom Instagram-Algorithmus belohnt

5. Netzwerk-Aufbau

Tipps für die Kommunikation mit Followern:

Reagieren Sie zeitnah auf Kommentare und Nachrichten

Bleiben Sie freundlich

Seien Sie authentisch

Benutzen Sie eine klare und verständliche Sprache

Hinterlassen Sie auch einen Like oder einen freundlichen/konstruktiven Kommentar auf anderen Accounts

6. Fallbeispiele im Bereich Demenz & Pflege

kommunikation_bei_demenz

200 Beiträge 2.054 Follower 2.136 Gefolgt

Valeska
 Tipps und Tricks zur Aufrechterhaltung eines guten Kontaktes zu Familienmitgliedern und Freunden mit Demenz trotz Sprachproblemen
www.facebook.com/groups/26767765414761...

aicheryasemin, demenz_in_jungen_jahren und 50 weitere Personen sind Follower

Gefolgt Nachricht

SELBSTFÜ... ÜBER MICH VERANSTA... ONLINE-TR... FACEBO

Kommunikation ist alles, gerade bei Demenz.
 Vorstellungsrunde
 ICH TRÄUME VON EINER GESELLSCHAFT, IN DER WIR UNS FÜR GESPRÄCHE MIT ANGEHÖRIGEN UND FREUNDEN MIT DEMENZ MINDESTENS GENAU SO VIEL ZEIT NEHMEN, WIE VOR DER ERKRANKUNG.
 Blog in Arbeit
 Dement, aber nicht vergessen
 #Demenzmoment
 MEIN MOMENT DER WUT

pflege.smile

791 Beiträge 173 Tsd. Follower 73 Gefolgt

Rashid Hamid - Geschäftsführer von Pflege Smile Unternehmer/in
 Autor · Ein Herz und eine Pflege
 info@pflege-smile.de
 Pflege Smile der Pflegedienst in HH - Bergedorf Bergedorfer Straße 138, 21029 Hamburg
 Facebook-Profil
 Rashid's Habibis · 3,7K Mitglieder
 kukuk_tv, demenztagespflege und 10 weitere Personen sind Follower

Gefolgt Nachricht E-Mail-Adre...

Twitch Start! Youtube sta... Heiko #Gesundheit Oma L

Mein Buch ab sofort vorbestellbar
 Ein Herz und eine PFLGE
 Erhältlich ab dem 30.01.24

pflegenundleben

39 Beiträge 449 Follower 185 Gefolgt

pflegen-und-leben.de
 Gemeinnützige Organisation
 Die psychologische Online-Beratung für pflegende Angehörige
 Anonym. Kostenfrei. Datensicher.
 Berlin | Zentrum ÜBERLEBEN gGmbH
www.pflegen-und-leben.de
 demenz_in_jungen_jahren, aicheryasemin und 13 weitere Personen sind Follower

Gefolgt Nachricht

SCHREIBTHERAPIE WORKSHOP
 29.11.23 | 19:00
 Pflegebistro
 Selbstfürsorge: Wie kann ich wieder Kraft aufbauen?
 Dr. Jana Toppe Psychologin
 Pflegen und Leben - psychologische Online-Beratung für pflegende Angehörige
 mehr Informationen auf www.pflegebistro.de

18. 2409
 Woche der Demenz 2023
 Menschen mit Demenz haben ganz feine Antennen - sie können trotzdem immer noch genau spüren wie das Gegenüber gerade drauf ist.

demenz_tagram

673 Beiträge 2.100 Follower 611 Gefolgt

Kompetenzzentrum Demenz in S-H
 Gemeinnützige Organisation
 Die Diagnose "Demenz" bringt viele Herausforderungen mit sich. Wir geben Orientierung, klären auf, schulen und vernetzen wirksam.
www.demenz-sh.de
 aicheryasemin, demenz_in_jungen_jahren und 50 weitere Personen sind Follower

Gefolgt Nachricht

Team Fortbildung... Naturabent... 15.-25.09.22 Biografie

ONLINE FORTBILDUNG NR. 38
 JETZT ANMELDEN:
 "Zuhause ist es doch am Schönsten... aber ist es auch gut?"
 06.12.23, 13:00-16:00 Uhr
 Kosten: 60,- / 35,- € (für ehrenamtlich Engagierte)
www.demenz-sh.de

8. Abschluss

Wiederholung der Kernpunkte

- Zielgruppe ermitteln
- Personas erstellen
- Bestimmung von Inhalten
- Erstellung eines Content-Plans
- Vernetzung mit anderen Accounts (der Zielgruppe)
- Aktiv werden durch Liken und Kommentieren
- Mit Kontinuität und Geduld ans Ziel

**Vielen Dank für Ihre
Aufmerksamkeit.**