



treffen.teilen.tragen.

**Wohnen, Beratung und Begegnung
unter einem Dach**

**Demenzzentrum
Statthaus Offenbach**

Mit dem **Demenzzentrum StattHaus Offenbach** verwirklicht die Hans und Ilse Breuer-Stiftung eine zentrale Anlaufstelle für Betroffene und ihre Familien.



Demenzzentrum
StattHaus Offenbach



Wenn das Vergessen zu- und die Orientierung abnimmt, werden vertrauensvolle Beziehungen immer wichtiger.



Beratung, Betreuung und Begegnung

Mit dem Demenzzentrum StattHaus Offenbach verwirklicht die Hans und Ilse Breuer-Stiftung eine zentrale Anlaufstelle für Betroffene und ihre Familien. Unser Ziel: bedarfsgerechte Begleitangebote entlang des jeweiligen Demenzverlaufs bereitstellen, denn Menschen mit Demenz und deren pflegende Angehörige benötigen in jeder Phase andere Unterstützungsformen.

Aufklärung, Information, Beratung, stundenweise Tagesbetreuung, entspannt Verweilen im Nachbarschafts-Café, Wohnen in einer ambulant betreuten Wohngemeinschaft oder Kurzzeitwohnen – im StattHaus werden verschiedene Bereiche und Möglichkeiten zur Verfügung gestellt.

Wunsch und Anliegen der Stiftung ist es, dass Menschen mit Demenz am gesellschaftlichen Leben teilnehmen und mit entsprechenden Hilfestellungen ihren Alltag möglichst lange selbst (und) zuhause gestalten können.

Für Betroffene, deren Begleitung zuhause nicht mehr ausreichend gesichert werden kann, wurde im StattHaus mit einer ambulant betreuten Wohngruppe eine alternative Versorgungsmöglichkeit zu stationären Einrichtungen geschaffen.

(Mit)Wohnen im StattHaus – (Mit)Leben im Stadtteil

Ambulant betreute Wohngemeinschaft

Ein Baustein im StattHaus ist eine selbstverwaltete, ambulant betreute Wohn-Pflegegruppe, die in geteilter Verantwortung von Angehörigen, einem ambulanten Pflegedienst sowie dem Vermieter (Hans und Ilse Breuer-Stiftung) aufgebaut wurde und organisiert wird. Dazu stellt die Stiftung auf zwei Etagen Räumlichkeiten für neun Personen mit Demenz zur Verfügung. Die Mieter mit Demenz erhalten je nach Bedarf und Pflegegrad individuelle Versorgungs- und Pflegeleistungen von externen Anbietern. Darüber hinaus können sich Angehörige und freiwillige Helfer („WG-Paten“) in die Wohngemeinschaft einbringen und die Mieter in ihrem Alltag unterstützen und begleiten.

Räumlichkeiten

- 9 Zimmer zwischen 14 und 24 qm²
- 2 große Gemeinschaftsbäder, 5 Toiletten
- 1 Wohnküche zu ca. 60 qm²
- 1 Balkon ca. 25 qm²
- 1 großer Garten mit Hochbeeten und Spaziermöglichkeiten
- 1 Fahrstuhl
- Kellerräume





Teilnehmen am Tagesab-
lauf ist für uns besonders
wichtig.

Begegnen im NachbarschaftsCafé

Für Betroffene und deren Familien, für unsere Tagesgäste und die Mieter steht ein Quartiers-Café im Haus zur Verfügung. Hier können sich Menschen mit Demenz und deren Pflegende entspannt aufhalten und gleichzeitig das Gefühl haben, in die Gesellschaft und den Stadtteil eingebunden zu sein. Das Café dient ebenso wie der große Garten hinter dem Haus als Treffpunkt für Nachbarn, Interessierte oder als Veranstaltungsort für Kultur- und Informationsangebote.

Öffnungszeiten:

Montag, Dienstag, Mittwoch, Donnerstag:
jeweils 10.00 bis 17.00 Uhr (12.00 bis 14.00 Uhr Mittagstisch)
und an Veranstaltungssonntagen

Die Termine erfahren Sie über die Website www.breuerstiftung.de im Bereich StattHaus Offenbach, aus unserem Schaukasten oder aus der lokalen Presse.



Lebensqualität heißt für jeden Menschen etwas anderes. Das gilt genauso für Menschen mit Demenz.



Aktiv bleiben und Teil
der Gesellschaft sein,
das heißt für uns
Teilhabe.



Unsere Betreuungsangebote

Für Menschen mit einer (noch) leichten bis mittleren Demenz bietet das StattHaus Gruppen- und Einzelbetreuung an. Ihr Angehöriger erhält Anregung, soziale Kontakte und kann sich seinen Fähigkeiten entsprechend bewegen und wohlfühlen. Gleichzeitig werden Sie als pflegender Angehörige für einige Stunden am Tag entlastet.

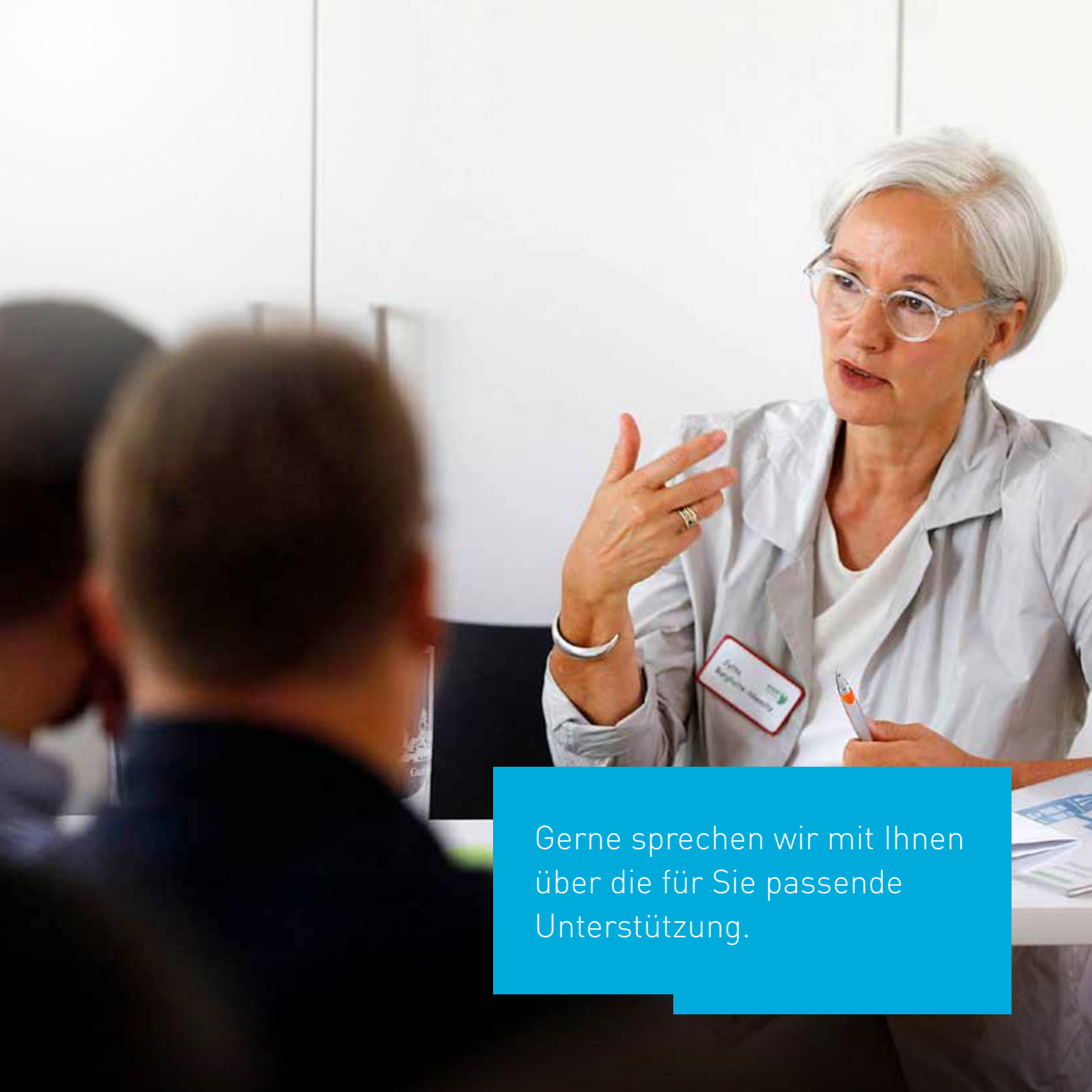
Unsere Betreuungsgruppen für Menschen mit Demenz bestehen aus maximal acht Personen. Unter Anleitung einer Fachkraft werden für unsere Tagesgäste gemeinsam mit freiwilligen Helfern verschiedene Aktivitäten für Körper und Geist durchgeführt.

Kosten

Niedrigschwellige Betreuungsangebote gemäß §45c SGB XI sind Angebote zur stundenweisen Entlastung von pflegenden Angehörigen. Die Kosten werden je nach Pflegegrad anteilig von den Pflegekassen erstattet.

| | |
|--------------------------------------------------------------------------------------|---------|
| Teilnahme an unseren Betreuungsgruppen (3–4 Stunden bzw. Zeitraum nach Absprache) | 25,00 € |
| Einzelbetreuung pro Stunde | 12,00 € |





Gerne sprechen wir mit Ihnen
über die für Sie passende
Unterstützung.

Beratung und Information

Wie zeigt sich eine Demenz und was bedeutet die Diagnose, zum Beispiel für mich als Betroffener oder als Angehöriger?

Welche Herausforderungen warten auf mich und wie kann ich die Situationen zuhause verbessern und gestalten?

Wo finde ich die für mich passende Unterstützung?

Diese und weitere Fragen werden im StattHaus in persönlichen Beratungsgesprächen oder auch im Rahmen von Informationsseminaren sowie Vorträgen bearbeitet und geklärt.

Kontaktieren Sie uns, um einen Termin zu vereinbaren:

Montag bis Freitag von 10.00–18.00 Uhr unter der Telefonnummer 069/2030 5546 und 069/9855 7952 oder unter der E-Mail-Adresse: statthaus-of@breuerstiftung.de

Ansprechpartner:

Jutta Burgholte-Niemitz

Dipl.-Sozialarbeiterin
Leitung StattHaus Offenbach

Tanja Dubas

Gerontologin (FH)
Stv. Leitung StattHaus Offenbach

Maren Ewald

Dipl.-Soziologin, Pflege- und Gesundheitsförderung (B.A.)
Projektkoordination StattHaus Offenbach

Über die Hans und Ilse Breuer-Stiftung

Die Hans und Ilse Breuer-Stiftung wurde im Jahr 2000 von dem Unternehmer Hans Breuer gegründet. Sie hat es sich zur Aufgabe gemacht, die Lebenssituation von Demenzkranken und ihren Angehörigen zu verbessern. Dafür verfolgt die gemeinnützigen Stiftung mit Sitz in Frankfurt zwei Ziele: Helfen und Forschen – mit dem Engagement in der Betroffenenhilfe und der Förderung wissenschaftlicher Grundlagenforschung zu Alzheimer und anderen Demenzerkrankungen.

Als eigenes Pilotprojekt hat die Stiftung unter dem Namen „StattHaus Offenbach“ ein ambulantes Demenzzentrum aufgebaut. Das Haus bietet verschiedene Räumlichkeiten und Angebote, die betroffenen Familien in ihrer Situation helfen sollen. Neben Information und Beratung, stundenweiser Entlastung durch Tagesbetreuung, einem Café und einer ambulant betreuten Wohngemeinschaft gehören auch der Aufbau und die Begleitung von Gesprächsgruppen, die

Qualifizierung und der Einsatz freiwilliger Helferinnen und Helfer sowie verschiedene modellhafte Projekte in Kooperation mit Hochschulen und anderen wissenschaftlichen Einrichtungen. Seit dem 1. September 2016 berät das StattHaus als hessenweite Fachstelle für ambulante Wohngemeinschaften Initiatoren, Projektverantwortliche und Interessierte, die eine Wohngruppe aufbauen wollen.

Neben der Betroffenenhilfe fördert die Stiftung die wissenschaftliche Grundlagenforschung zu Demenz und unterstützt hierzu existierende wissenschaftliche Netzwerke. Darüber hinaus vergibt die Stiftung seit 2006 den mit 100.000 Euro deutschlandweit höchstdotierten Alzheimer-Forschungspreis und jährlich bis zu drei Stipendien.

Das Engagement der Stiftung wurde im November 2016 mit der Auszeichnung als Stiftung des Jahres 2016 durch die Hessische Landesregierung gewürdigt.



Spendenkonto

Bankinformationen:

UBS Europe SE

BIC: SMHBDEFFXXX

Bitte wählen Sie, ob Sie die Forschungsförderung, die Betroffenenhilfe oder das Demenzzentrum StattHaus Offenbach der Hans und Ilse Breuer-Stiftung direkt mit einer finanziellen Zuwendung unterstützen möchten.

Forschungsförderung

IBAN: DE91 5022 0085 2192 4310 42

Betroffenenhilfe

IBAN: DE20 5022 0085 2192 4310 59

Demenzzentrum StattHaus Offenbach


IBAN: DE30 5022 0085 2192 4310 73

Anfahrt zum StattHaus

Buslinien 104 und 106,
Haltestelle Tulpenhofstraße

Buslinien 120 und 103,
Haltestelle Ludwigstraße/Ledermuseum
S-Bahn Haltestelle Ledermuseum

Hinweis für Autofahrer: Hinter dem Haus befinden sich einige Parkplätze.



StattHaus – wir geben
Menschen mit Demenz
Raum zum Leben.

Weitere Informationen zur Hans und
Ilse-Breuer-Stiftung finden Sie auf der
Website: www.breuerstiftung.de